



Statistische Berichte

# Straßenverkehrsunfälle in Bayern im Juli 2015



H 1 1 m 7/2015  
Hrsg. im Oktober 2015  
Bestellnr. H1101C 201507

## Zeichenerklärung

- 0 mehr als nichts, aber weniger als die Hälfte der kleinsten in der Tabelle nachgewiesenen Einheit
- nichts vorhanden oder keine Veränderung
- / keine Angaben, da Zahlen nicht sicher genug
- Zahlenwert unbekannt, geheimzuhalten oder nicht rechenbar
- ... Angabe fällt später an
- X Tabellenfach gesperrt, da Aussage nicht sinnvoll
- ( ) Nachweis unter dem Vorbehalt, dass der Zahlenwert erhebliche Fehler aufweisen kann
- p vorläufiges Ergebnis
- r berichtigtes Ergebnis
- s geschätztes Ergebnis
- D Durchschnitt
- ≙ entspricht

## Auf- und Abrunden

Im Allgemeinen ist ohne Rücksicht auf die Endsummen auf- bzw. abgerundet worden. Deshalb können sich bei der Summierung von Einzelangaben geringfügige Abweichungen zu den ausgewiesenen Endsummen ergeben. Bei der Aufgliederung der Gesamtheit in Prozent kann die Summe der Einzelwerte wegen Rundens vom Wert 100 % abweichen. Eine Abstimmung auf 100 % erfolgt im Allgemeinen nicht.

## Publikationsservice

Das Bayerische Landesamt für Statistik veröffentlicht jährlich über 400 Publikationen. Das aktuelle Veröffentlichungsverzeichnis ist im Internet als Datei verfügbar, kann aber auch als Druckversion kostenlos zugesandt werden.

### Kostenlos

ist der Download der meisten Veröffentlichungen, z.B. von Statistischen Berichten (PDF- oder Excel-Format).




### Kostenpflichtig

sind alle Printversionen (auch von Statistischen Berichten), Datenträger und ausgewählte Dateien (z.B. von Verzeichnissen, von Beiträgen, vom Jahrbuch).

### Newsletter Veröffentlichungen

Die Themenbereiche können individuell ausgewählt werden. Über Neuerscheinungen wird aktuell informiert.

### Webshop

 Alle Veröffentlichungen sind im Internet  
 verfügbar unter  
 [www.statistik.bayern.de/veroeffentlichungen](http://www.statistik.bayern.de/veroeffentlichungen)

## Impressum

### Statistische Berichte

bieten in tabellarischer Form neuestes Zahlenmaterial der jeweiligen Erhebung. Dieses wird, soweit erforderlich, methodisch erläutert und kurz kommentiert.

### Herausgeber, Druck und Vertrieb

Bayerisches Landesamt für Statistik  
St.-Martin-Str. 47  
81541 München

### Papier

Gedruckt auf umweltfreundlichem Papier, chlorfrei gebleicht.

### Vertrieb

E-Mail [vertrieb@statistik.bayern.de](mailto:vertrieb@statistik.bayern.de)  
Telefon 089 2119-3205  
Telefax 089 2119-3457

### Auskunftsdienst

E-Mail [info@statistik.bayern.de](mailto:info@statistik.bayern.de)  
Telefon 089 2119-3218  
Telefax 089 2119-13580

© **Bayerisches Landesamt für Statistik, München 2015**  
Vervielfältigung und Verbreitung, auch auszugsweise, mit Quellenangabe gestattet.

**Hinweis:** Diese Druckschrift wird im Rahmen der Öffentlichkeitsarbeit der Bayerischen Staatsregierung herausgegeben. Sie darf weder von Parteien noch von Wahlwerbern oder Wahlhelfern im Zeitraum von fünf Monaten vor einer Wahl zum Zwecke der Wahlwerbung verwendet werden. Dies gilt für Landtags-, Bundestags-, Kommunal- und Europawahlen. Missbräuchlich ist während dieser Zeit insbesondere die Verteilung auf Wahlveranstaltungen, an Informationsständen der Parteien sowie das Einlegen, Aufdrucken und Aufkleben parteipolitischer Informationen oder Werbemittel. Untersagt ist gleichfalls die Weitergabe an Dritte zum Zwecke der Wahlwerbung. Auch ohne zeitlichen Bezug zu einer bevorstehenden Wahl darf die Druckschrift nicht in einer Weise verwendet werden, die als Parteinahme der Staatsregierung zugunsten einzelner politischer Gruppen verstanden werden könnte. Den Parteien ist es gestattet, die Druckschrift zur Unterrichtung ihrer eigenen Mitglieder zu verwenden.

## Inhaltsverzeichnis

<b>Vorbemerkungen .....</b>	<b>4</b>
<b>Abbildungen und Tabellen</b>	
Abb. 1 Straßenverkehrsunfälle und deren Folgen in Bayern seit Januar 2013 .....	6
1. Straßenverkehrsunfälle und Verunglückte in Bayern .....	7
2. Straßenverkehrsunfälle und Verunglückte in Bayern nach Monaten .....	8
3. Straßenverkehrsunfälle und Verunglückte in Bayern im Juli 2015 nach Kreisen .....	9
4. Straßenverkehrsunfälle und Verunglückte in Bayern nach Straßenarten .....	15
5. Verunglückte im Straßenverkehr in Bayern nach Art der Verkehrsbeteiligung und Ortslage ....	16
6. An Straßenverkehrsunfällen beteiligte Fahrzeugführer und Fußgänger in Bayern .....	20
7. Straßenverkehrsunfälle und Verunglückte in Bayern im Juli 2015 nach Tagen .....	22
8. Getötete und Verletzte im Straßenverkehr in Bayern nach Altersgruppen und Geschlecht .....	24
9. Straßenverkehrsunfälle und Verunglückte in Bayern nach Unfalltypen .....	26

## Vorbemerkungen

**Rechtsgrundlage** der Straßenverkehrsunfallstatistik ist das Gesetz über die Statistik der Straßenverkehrsunfälle (Straßenverkehrsunfallstatistikgesetz – StVUStatG) vom 15. Juni 1990 (BGBl. I S. 1078 ff), zuletzt geändert durch Artikel 298 der Verordnung vom 31. Oktober 2006 (BGBl. I S. 2407) sowie der Verordnung zur näheren Bestimmung des schwerwiegenden Unfalls mit Sachschaden im Sinne des Straßenverkehrsunfallstatistikgesetzes vom 21. Dezember 1994 (BGBl. I S. 3970), geändert durch Artikel 3 der Verordnung zur Änderung der Anlage zu § 24a des Straßenverkehrsgesetzes und anderer Vorschriften vom 6. Juni 2007 (BGBl. I S. 1047). Danach wird über Unfälle, bei denen infolge des Fahrverkehrs auf öffentlichen Wegen und Plätzen Personen getötet oder verletzt oder Sachschäden verursacht worden sind, laufend eine Bundesstatistik geführt. Sie dient dazu, eine aktuelle umfassende und zuverlässige Datenbasis über Struktur und Entwicklung der Straßenverkehrsunfälle zu erstellen.

## Auskunftspflicht und Erhebungsumfang

Auskunftspflichtig sind die Polizeidienststellen, deren Beamte den Unfall aufgenommen haben. Entsprechend erfasst die Statistik nur die Unfälle, zu denen die Polizei herangezogen wurde; das sind insbesondere solche mit schweren Folgen.

## Unfälle und Verunglückte

Nach der Schwere der Unfallfolgen werden Unfälle mit Personenschaden und Unfälle mit nur Sachschaden unterschieden. Kriterium für die Zuordnung eines Unfalls ist die jeweils schwerste Folge. Entsprechend können bei einem Unfall mit Schwerverletzten neben den Schwerverletzten noch Personen leichtverletzt worden und/oder Sachschaden entstanden sein, es kam jedoch niemand ums Leben.

**Unfälle mit Personenschaden** sind solche, bei denen Menschen getötet oder (schwer/leicht-) verletzt wurden. Zu den Unfällen mit nur Sachschaden zählen **schwerwiegende Unfälle mit Sachschaden (im engeren Sinne)**, bei denen ein Straftatbestand oder eine Ordnungswidrigkeit (Bußgeld) vorlag und gleichzeitig mindestens ein Kfz aufgrund eines Unfallschadens von der Unfallstelle abgeschleppt werden musste (nicht fahrbereit). Ebenso zählen hierzu **sonstige Sachschadensunfälle unter dem Einfluss berauschender Mittel** (ein Unfallbeteiligter stand unter Einwirkung von Alkohol oder anderen berauschenden Mitteln und alle beteiligten Kfz waren fahrbereit).

Nur zahlenmäßig erfasst und nach der Ortslage gegliedert (inner-, außerorts, auf Autobahnen) werden alle **übrigen Sachschadensunfälle**.

Dazu zählen alle Sachschadensunfälle

- ohne Straftatbestand oder Ordnungswidrigkeit (Bußgeld), unabhängig davon, ob ein beteiligtes Fahrzeug fahrbereit war oder nicht,
- mit Straftatbestand oder Ordnungswidrigkeit (Bußgeld) und alle Kfz fahrbereit, aber ohne Einwirkung von Alkohol oder anderen berauschenden Mitteln.

Diese Unfälle werden analog den früheren Bagatellunfällen behandelt.

Als **Verunglückte** zählen Personen (auch Mitfahrer), die beim Unfall getötet oder verletzt wurden. Dabei werden nachgewiesen als

- Getötete:  
Personen, die innerhalb von 30 Tagen an den Unfallfolgen starben,
- Schwerverletzte:  
Personen, die unmittelbar zu stationärer Behandlung in ein Krankenhaus eingeliefert wurden (Verbleib mindestens 24 Stunden),
- Leichtverletzte  
Personen, deren Verletzungen keinen Krankenhausaufenthalt erforderten.

## Methodische Hinweise

Die ersten Ergebnisse der Statistik der Straßenverkehrsunfälle stützen sich auf die Verkehrsunfallanzeigen der den Unfall aufnehmenden Polizeibeamten, die dem Landesamt auf Datenträger übermittelt werden.

Üblicherweise können nicht alle Unfallanzeigen von der Polizei oder dem Landesamt termingerecht in die Monatsergebnisse eingearbeitet werden, da bei fehlenden oder widersprüchlichen Angaben oft zeitraubende Rückfragen nötig werden.

Die zunächst für einen Monatsmonat übermittelten Daten werden laufend um solche Nachmeldungen ergänzt. Die Ergebnisse der monatlichen Straßenverkehrsunfallstatistik sind daher als **vorläufig** anzusehen.

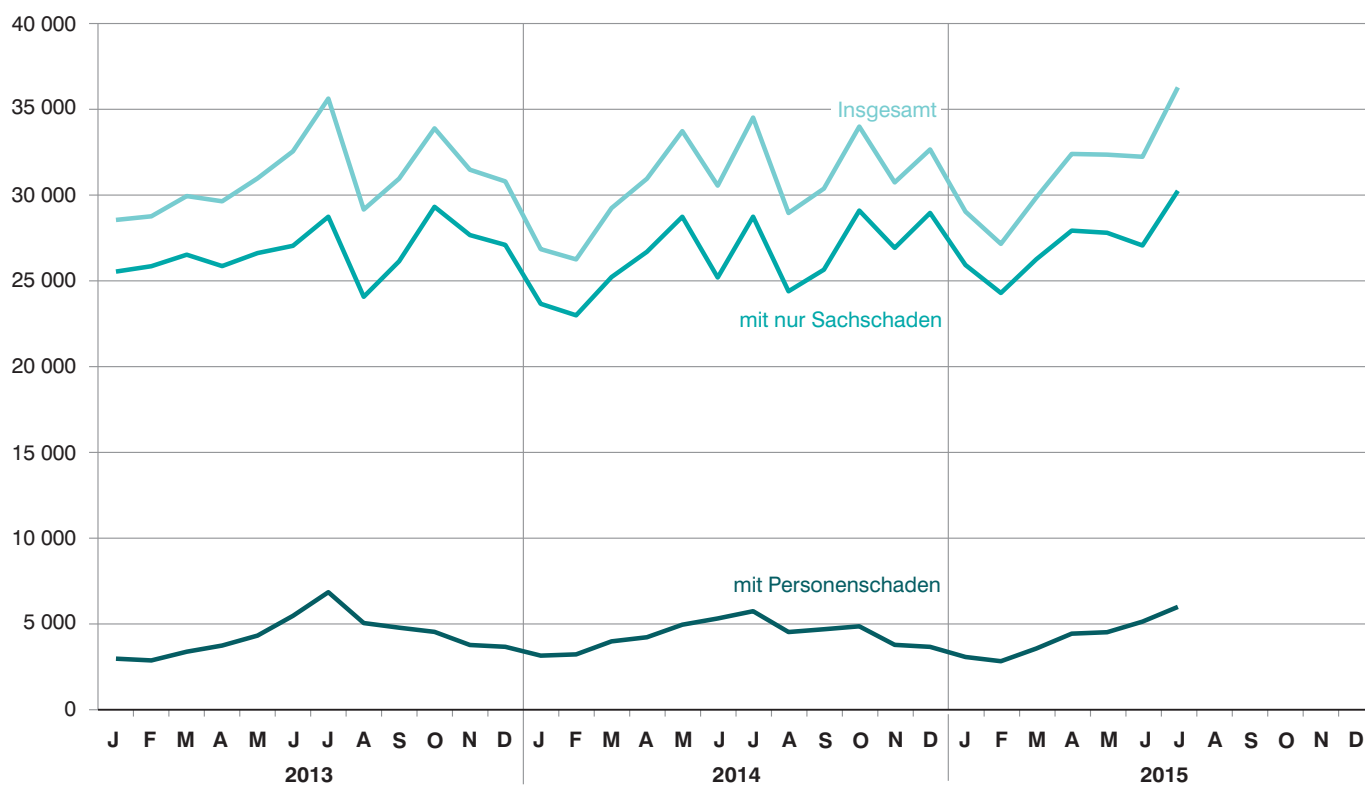
So werden die einzelnen Monatsergebnisse des laufenden Jahres 2015 erst mit Abschluss der Jahresaufbereitung etwa im April des Folgejahres 2016 endgültig.

Ab dem Monatsmonat Januar 2014 wurden die Verkehrsbeteiligungsarten um Neuaufnahmen ergänzt (siehe Anhang).

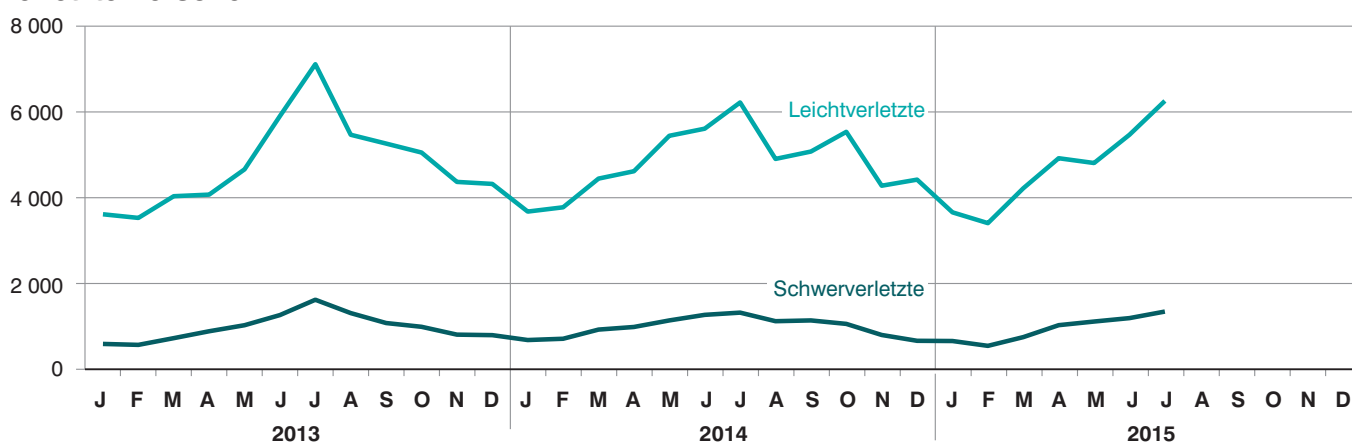
Abb. 1

## Straßenverkehrsunfälle und deren Folgen in Bayern seit Januar 2013

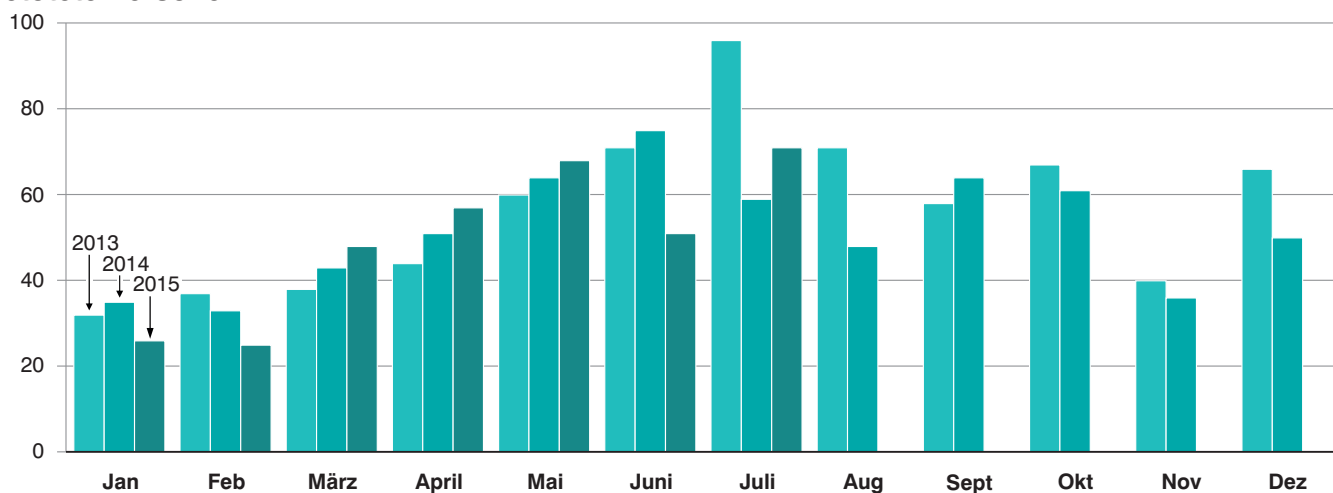
### Straßenverkehrsunfälle



### Verletzte Personen



### Getötete Personen



# 1. Straßenverkehrsunfälle und Verunglückte in Bayern

Unfälle Verunglückte	Juli			Januar - Juli		
	2015	2014	Veränderung 2015 gegenüber 2014	2015	2014	Veränderung 2015 gegenüber 2014
	Anzahl		%	Anzahl		%
<b>Unfälle insgesamt .....</b>	<b>36 287</b>	<b>34 528</b>	<b>5,1</b>	<b>219 401</b>	<b>212 183</b>	<b>3,4</b>
davon Unfälle mit Personenschaden .....	6 025	5 774	4,3	29 776	30 832	-3,4
Unfälle mit nur Sachschaden .....	30 262	28 754	5,2	189 625	181 351	4,6
davon schwerwiegende Unfälle mit Sachschaden (im engeren Sinne) .....	737	834	-11,6	5 759	5 421	6,2
sonstige Sachschadens- unfälle unter dem Einfluss berauschender Mittel .....	136	143	-4,9	1 021	980	4,2
übrige Sachschadens- unfälle .....	29 389	27 777	5,8	182 845	174 950	4,5
<b>Verunglückte insgesamt .....</b>	<b>7 652</b>	<b>7 579</b>	<b>1,0</b>	<b>39 549</b>	<b>41 015</b>	<b>-3,6</b>
davon Getötete .....	71	59	20,3	346	360	-3,9
Schwerverletzte .....	1 331	1 306	1,9	6 527	6 927	-5,8
Leichtverletzte .....	6 250	6 214	0,6	32 676	33 728	-3,1
davon Verunglückte Benutzer von						
Kraftwagen .....	3 675	4 163	-11,7	24 225	24 950	-2,9
Zweirädern .....	3 613	3 014	19,9	12 845	13 414	-4,2
davon Krafträdern m. amtl. Kennz. ....	957	832	15,0	3 480	3 749	-7,2
Krafträdern m. Versicherungsk. ...	462	329	40,4	1 468	1 542	-4,8
Fahrrädern .....	2 194	1 853	18,4	7 897	8 123	-2,8
Verunglückte Fußgänger .....	345	366	-5,7	2 305	2 443	-5,6
Verunglückte andere Verkehrs- teilnehmer .....	19	36	-47,2	174	208	-16,3

## 2. Straßenverkehrsunfälle und Verunglückte in Bayern nach Monaten

Jahr — Monat	Unfälle				Verunglückte			
	insgesamt	Personen- schaden	davon mit		insgesamt	davon		
			nur Sachschaden			Getötete	Schwer- verletzte	Leicht- verletzte
			insgesamt	übrige Sachschadens- unfälle				
2014								
Januar .....	26 865	3 186	23 679	22 580	4 367	35	666	3 666
Februar .....	26 268	3 259	23 009	22 181	4 495	33	696	3 766
März .....	29 254	4 017	25 237	24 397	5 389	43	910	4 436
Januar - März .....	82 387	10 462	71 925	69 158	14 251	111	2 272	11 868
April .....	30 966	4 257	26 709	25 852	5 630	51	971	4 608
Mai .....	33 738	4 988	28 750	27 795	6 624	64	1 124	5 436
Juni .....	30 564	5 351	25 213	24 368	6 931	75	1 254	5 602
Januar - Juni .....	177 655	25 058	152 597	147 173	33 436	301	5 621	27 514
Juli .....	34 528	5 774	28 754	27 777	7 579	59	1 306	6 214
August .....	28 971	4 561	24 410	23 460	6 050	48	1 106	4 896
September .....	30 391	4 723	25 668	24 691	6 256	64	1 124	5 068
Januar - September .....	271 545	40 116	231 429	223 101	53 321	472	9 157	43 692
Oktober .....	34 004	4 894	29 110	27 992	6 632	61	1 043	5 528
November .....	30 753	3 814	26 939	25 992	5 090	36	784	4 270
Dezember .....	32 670	3 697	28 973	27 483	5 110	50	648	4 412
Januar - Dezember .....	368 972	52 521	316 451	304 568	70 153	619	11 632	57 902
2015 <sup>1)</sup>								
Januar .....	29 047	3 107	25 940	24 707	4 317	26	643	3 648
Februar .....	27 172	2 861	24 311	23 343	3 951	25	530	3 396
März .....	29 873	3 600	26 273	25 400	4 992	48	734	4 210
Januar - März .....	86 092	9 568	76 524	73 450	13 260	99	1 907	11 254
April .....	32 409	4 466	27 943	26 999	5 982	57	1 013	4 912
Mai .....	32 368	4 550	27 818	26 824	5 966	68	1 098	4 800
Juni .....	32 245	5 167	27 078	26 183	6 689	51	1 178	5 460
Januar - Juni .....	183 114	23 751	159 363	153 456	31 897	275	5 196	26 426
Juli .....	36 287	6 025	30 262	29 389	7 652	71	1 331	6 250
August .....								
September .....								
Januar - September .....								
Oktober .....								
November .....								
Dezember .....								
Januar - Dezember .....								

<sup>1)</sup> Vorläufige Ergebnisse (einschließlich Nachmeldungen für den jeweiligen Berichtszeitraum).



### 3. Straßenverkehrsunfälle und Verunglückte in Bayern im Juli 2015 nach Kreisen

Gebiet Ortslage	Straßenverkehrsunfälle				Verunglückte			
	insgesamt	mit Personen- schaden	mit schwer- wiegendem Sachschaden <sup>1)</sup>	sonstige Unfälle unter dem Einfluss berau- schender Mittel	insgesamt	Getötete	Schwer- verletzte	Leicht- verletzte
Ingolstadt, Stadt .....	116	101	12	3	125	-	19	106
innerorts .....	105	92	11	2	113	-	16	97
außerorts ohne Autobahn .....	6	5	-	1	7	-	2	5
auf Autobahnen .....	5	4	1	-	5	-	1	4
München, Landeshauptstadt .....	805	719	70	16	833	3	69	761
innerorts .....	769	688	66	15	787	1	67	719
außerorts ohne Autobahn .....	2	2	-	-	2	-	1	1
auf Autobahnen .....	34	29	4	1	44	2	1	41
Rosenheim, Stadt .....	37	35	2	-	38	-	6	32
innerorts .....	33	31	2	-	34	-	5	29
außerorts ohne Autobahn .....	4	4	-	-	4	-	1	3
auf Autobahnen .....	-	-	-	-	-	-	-	-
Altötting .....	53	47	6	-	58	1	10	47
innerorts .....	31	27	4	-	32	-	6	26
außerorts ohne Autobahn .....	22	20	2	-	26	1	4	21
auf Autobahnen .....	-	-	-	-	-	-	-	-
Berchtesgadener Land .....	70	65	5	-	75	1	19	55
innerorts .....	34	33	1	-	34	-	6	28
außerorts ohne Autobahn .....	32	29	3	-	36	1	11	24
auf Autobahnen .....	4	3	1	-	5	-	2	3
Bad Tölz-Wolfratshausen .....	99	87	9	3	98	-	32	66
innerorts .....	52	45	4	3	49	-	14	35
außerorts ohne Autobahn .....	44	40	4	-	46	-	18	28
auf Autobahnen .....	3	2	1	-	3	-	-	3
Dachau .....	85	72	12	1	89	3	18	68
innerorts .....	58	48	9	1	54	1	9	44
außerorts ohne Autobahn .....	22	20	2	-	28	2	9	17
auf Autobahnen .....	5	4	1	-	7	-	-	7
Ebersberg .....	88	78	9	1	103	-	15	88
innerorts .....	46	44	2	-	48	-	8	40
außerorts ohne Autobahn .....	34	30	3	1	46	-	6	40
auf Autobahnen .....	8	4	4	-	9	-	1	8
Eichstätt .....	69	56	11	2	72	-	22	50
innerorts .....	26	20	5	1	20	-	6	14
außerorts ohne Autobahn .....	34	29	4	1	41	-	15	26
auf Autobahnen .....	9	7	2	-	11	-	1	10
Erding .....	72	64	6	2	84	-	15	69
innerorts .....	39	37	2	-	41	-	3	38
außerorts ohne Autobahn .....	30	24	4	2	39	-	12	27
auf Autobahnen .....	3	3	-	-	4	-	-	4
Freising .....	110	91	19	-	125	1	15	109
innerorts .....	52	46	6	-	60	-	8	52
außerorts ohne Autobahn .....	38	29	9	-	40	1	6	33
auf Autobahnen .....	20	16	4	-	25	-	1	24
Fürstenfeldbruck .....	105	91	10	4	108	-	11	97
innerorts .....	77	67	6	4	77	-	7	70
außerorts ohne Autobahn .....	23	20	3	-	23	-	3	20
auf Autobahnen .....	5	4	1	-	8	-	1	7
Garmisch-Partenkirchen .....	73	69	3	1	87	3	19	65
innerorts .....	49	47	1	1	60	1	12	47
außerorts ohne Autobahn .....	23	21	2	-	26	2	7	17
auf Autobahnen .....	1	1	-	-	1	-	-	1
Landsberg am Lech .....	73	65	7	1	84	1	15	68
innerorts .....	34	30	4	-	40	-	8	32
außerorts ohne Autobahn .....	29	27	2	-	33	1	6	26
auf Autobahnen .....	10	8	1	1	11	-	1	10
Miesbach .....	94	80	12	2	95	-	25	70
innerorts .....	49	44	3	2	45	-	10	35
außerorts ohne Autobahn .....	38	32	6	-	46	-	15	31
auf Autobahnen .....	7	4	3	-	4	-	-	4
Mühlendorf a. Inn .....	57	52	4	1	74	2	16	56
innerorts .....	26	24	1	1	29	-	3	26
außerorts ohne Autobahn .....	27	25	2	-	41	2	12	27
auf Autobahnen .....	4	3	1	-	4	-	1	3
München .....	167	141	24	2	177	1	27	149
innerorts .....	105	95	8	2	105	-	14	91
außerorts ohne Autobahn .....	48	36	12	-	51	1	12	38
auf Autobahnen .....	14	10	4	-	21	-	1	20
Neuburg-Schrobenhausen .....	61	48	8	5	60	-	15	45
innerorts .....	31	25	2	4	27	-	7	20
außerorts ohne Autobahn .....	30	23	6	1	33	-	8	25
auf Autobahnen .....	-	-	-	-	-	-	-	-

<sup>1)</sup> Schwerwiegender Unfall mit Sachschaden (im engeren Sinne).

Noch: 3. Straßenverkehrsunfälle und Verunglückte in Bayern im Juli 2015 nach Kreisen

Gebiet Ortslage	Straßenverkehrsunfälle				Verunglückte			
	insgesamt	mit Personen- schaden	mit schwer- wiegendem Sachschaden <sup>1)</sup>	sonstige Unfälle unter dem Einfluss berau- schender Mittel	insgesamt	Getötete	Schwer- verletzte	Leicht- verletzte
Pfaffenhofen a.d. Ilm .....	65	51	12	2	64	-	11	53
innerorts .....	26	23	2	1	28	-	4	24
außerorts ohne Autobahn .....	23	17	6	-	21	-	6	15
auf Autobahnen .....	16	11	4	1	15	-	1	14
Rosenheim .....	134	118	14	2	154	-	36	118
innerorts .....	85	73	10	2	84	-	19	65
außerorts ohne Autobahn .....	45	41	4	-	62	-	14	48
auf Autobahnen .....	4	4	-	-	8	-	3	5
Starnberg .....	100	92	6	2	113	1	22	90
innerorts .....	55	50	4	1	57	-	12	45
außerorts ohne Autobahn .....	37	35	1	1	48	1	9	38
auf Autobahnen .....	8	7	1	-	8	-	1	7
Traunstein .....	123	114	9	-	147	1	33	113
innerorts .....	54	51	3	-	61	-	16	45
außerorts ohne Autobahn .....	62	60	2	-	81	1	16	64
auf Autobahnen .....	7	3	4	-	5	-	1	4
Weilheim-Schongau .....	78	70	6	2	90	-	28	62
innerorts .....	52	46	4	2	58	-	17	41
außerorts ohne Autobahn .....	26	24	2	-	32	-	11	21
auf Autobahnen .....	-	-	-	-	-	-	-	-
<b>Reg.-Bez. Oberbayern .....</b>	<b>2 734</b>	<b>2 406</b>	<b>276</b>	<b>52</b>	<b>2 953</b>	<b>18</b>	<b>498</b>	<b>2 437</b>
<b>innerorts .....</b>	<b>1 888</b>	<b>1 686</b>	<b>160</b>	<b>42</b>	<b>1 943</b>	<b>3</b>	<b>277</b>	<b>1 663</b>
<b>außerorts ohne Autobahn .....</b>	<b>679</b>	<b>593</b>	<b>79</b>	<b>7</b>	<b>812</b>	<b>13</b>	<b>204</b>	<b>595</b>
<b>auf Autobahnen .....</b>	<b>167</b>	<b>127</b>	<b>37</b>	<b>3</b>	<b>198</b>	<b>2</b>	<b>17</b>	<b>179</b>
Landshut, Stadt .....	21	17	3	1	18	-	-	18
innerorts .....	21	17	3	1	18	-	-	18
außerorts ohne Autobahn .....	-	-	-	-	-	-	-	-
auf Autobahnen .....	-	-	-	-	-	-	-	-
Passau, Stadt .....	32	31	-	1	38	-	5	33
innerorts .....	25	25	-	-	28	-	2	26
außerorts ohne Autobahn .....	5	5	-	-	9	-	3	6
auf Autobahnen .....	2	1	-	1	1	-	-	1
Straubing, Stadt .....	22	17	5	-	23	-	3	20
innerorts .....	21	16	5	-	18	-	3	15
außerorts ohne Autobahn .....	1	1	-	-	5	-	-	5
auf Autobahnen .....	-	-	-	-	-	-	-	-
Deggendorf .....	83	77	4	2	108	-	24	84
innerorts .....	55	49	4	2	52	-	6	46
außerorts ohne Autobahn .....	19	19	-	-	35	-	10	25
auf Autobahnen .....	9	9	-	-	21	-	8	13
Freyung-Grafenau .....	30	29	1	-	41	4	14	23
innerorts .....	15	15	-	-	18	1	6	11
außerorts ohne Autobahn .....	15	14	1	-	23	3	8	12
auf Autobahnen .....	-	-	-	-	-	-	-	-
Kelheim .....	84	72	8	4	88	1	15	72
innerorts .....	46	38	6	2	40	-	7	33
außerorts ohne Autobahn .....	34	30	2	2	44	-	8	36
auf Autobahnen .....	4	4	-	-	4	1	-	3
Landshut .....	70	64	6	-	84	1	8	75
innerorts .....	27	27	-	-	33	-	3	30
außerorts ohne Autobahn .....	41	35	6	-	47	1	4	42
auf Autobahnen .....	2	2	-	-	4	-	1	3
Passau .....	62	57	5	-	70	1	6	63
innerorts .....	28	27	1	-	32	-	4	28
außerorts ohne Autobahn .....	32	29	3	-	37	1	2	34
auf Autobahnen .....	2	1	1	-	1	-	-	1
Regen .....	34	29	3	2	42	-	16	26
innerorts .....	12	9	1	2	10	-	2	8
außerorts ohne Autobahn .....	22	20	2	-	32	-	14	18
auf Autobahnen .....	-	-	-	-	-	-	-	-
Rottal-Inn .....	60	53	5	2	75	-	24	51
innerorts .....	26	23	1	2	28	-	4	24
außerorts ohne Autobahn .....	34	30	4	-	47	-	20	27
auf Autobahnen .....	-	-	-	-	-	-	-	-
Straubing-Bogen .....	58	51	5	2	85	4	19	62
innerorts .....	18	14	2	2	18	-	2	16
außerorts ohne Autobahn .....	38	35	3	-	57	4	16	37
auf Autobahnen .....	2	2	-	-	10	-	1	9
Dingolfing-Landau .....	34	32	2	-	46	-	7	39
innerorts .....	17	16	1	-	23	-	2	21
außerorts ohne Autobahn .....	12	12	-	-	17	-	4	13
auf Autobahnen .....	5	4	1	-	6	-	1	5

<sup>1)</sup> Schwerwiegender Unfall mit Sachschaden (im engeren Sinne).

Noch: 3. Straßenverkehrsunfälle und Verunglückte in Bayern im Juli 2015 nach Kreisen

Gebiet Ortslage	Straßenverkehrsunfälle				Verunglückte			
	insgesamt	mit Personen- schaden	mit schwer- wiegendem Sachschaden <sup>1)</sup>	sonstige Unfälle unter dem Einfluss berau- schender Mittel	insgesamt	Getötete	Schwer- verletzte	Leicht- verletzte
<b>Reg.-Bez. Niederbayern</b> .....	<b>590</b>	<b>529</b>	<b>47</b>	<b>14</b>	<b>718</b>	<b>11</b>	<b>141</b>	<b>566</b>
innerorts .....	311	276	24	11	318	1	41	276
außerorts ohne Autobahn .....	253	230	21	2	353	9	89	255
auf Autobahnen .....	26	23	2	1	47	1	11	35
Amberg, Stadt .....	23	23	-	-	26	1	2	23
innerorts .....	21	21	-	-	23	1	2	20
außerorts ohne Autobahn .....	2	2	-	-	3	-	-	3
auf Autobahnen .....	-	-	-	-	-	-	-	-
Regensburg, Stadt .....	76	75	1	-	91	-	14	77
innerorts .....	69	68	1	-	78	-	11	67
außerorts ohne Autobahn .....	-	-	-	-	-	-	-	-
auf Autobahnen .....	7	7	-	-	13	-	3	10
Weiden i.d.Opf., Stadt .....	31	29	1	1	36	1	6	29
innerorts .....	25	23	1	1	28	-	4	24
außerorts ohne Autobahn .....	6	6	-	-	8	1	2	5
auf Autobahnen .....	-	-	-	-	-	-	-	-
Amberg-Weizsach .....	49	44	5	-	59	1	20	38
innerorts .....	16	15	1	-	19	-	4	15
außerorts ohne Autobahn .....	31	28	3	-	39	1	16	22
auf Autobahnen .....	2	1	1	-	1	-	-	1
Cham .....	62	52	10	-	75	-	14	61
innerorts .....	19	12	7	-	16	-	1	15
außerorts ohne Autobahn .....	43	40	3	-	59	-	13	46
auf Autobahnen .....	-	-	-	-	-	-	-	-
Neumarkt i.d.Opf. ....	62	55	5	2	69	2	11	56
innerorts .....	37	33	2	2	37	-	4	33
außerorts ohne Autobahn .....	20	18	2	-	24	2	5	17
auf Autobahnen .....	5	4	1	-	8	-	2	6
Neustadt a.d.Waldnaab .....	38	37	1	-	58	2	16	40
innerorts .....	8	8	-	-	13	-	3	10
außerorts ohne Autobahn .....	25	24	1	-	34	2	12	20
auf Autobahnen .....	5	5	-	-	11	-	1	10
Regensburg .....	75	68	6	1	85	2	17	66
innerorts .....	35	31	3	1	32	1	7	24
außerorts ohne Autobahn .....	31	28	3	-	37	-	6	31
auf Autobahnen .....	9	9	-	-	16	1	4	11
Schwandorf .....	71	59	11	1	67	2	11	54
innerorts .....	35	31	4	-	34	-	6	28
außerorts ohne Autobahn .....	23	17	5	1	21	2	5	14
auf Autobahnen .....	13	11	2	-	12	-	-	12
Tirschenreuth .....	36	32	3	1	55	2	8	45
innerorts .....	16	12	3	1	15	-	2	13
außerorts ohne Autobahn .....	18	18	-	-	35	2	5	28
auf Autobahnen .....	2	2	-	-	5	-	1	4
<b>Reg.-Bez. Oberpfalz</b> .....	<b>523</b>	<b>474</b>	<b>43</b>	<b>6</b>	<b>621</b>	<b>13</b>	<b>119</b>	<b>489</b>
innerorts .....	281	254	22	5	295	2	44	249
außerorts ohne Autobahn .....	199	181	17	1	260	10	64	186
auf Autobahnen .....	43	39	4	-	66	1	11	54
Bamberg, Stadt .....	51	46	4	1	60	-	6	54
innerorts .....	47	42	4	1	56	-	5	51
außerorts ohne Autobahn .....	3	3	-	-	3	-	1	2
auf Autobahnen .....	1	1	-	-	1	-	-	1
Bayreuth, Stadt .....	30	27	2	1	32	-	7	25
innerorts .....	29	26	2	1	30	-	6	24
außerorts ohne Autobahn .....	1	1	-	-	2	-	1	1
auf Autobahnen .....	-	-	-	-	-	-	-	-
Coburg, Stadt .....	37	34	2	1	39	-	7	32
innerorts .....	31	29	1	1	31	-	5	26
außerorts ohne Autobahn .....	5	4	1	-	7	-	2	5
auf Autobahnen .....	1	1	-	-	1	-	-	1
Hof, Stadt .....	25	23	2	-	30	-	4	26
innerorts .....	24	22	2	-	28	-	4	24
außerorts ohne Autobahn .....	1	1	-	-	2	-	-	2
auf Autobahnen .....	-	-	-	-	-	-	-	-
Bamberg .....	60	53	4	3	64	1	14	49
innerorts .....	26	23	2	1	25	-	3	22
außerorts ohne Autobahn .....	29	28	1	-	36	1	11	24
auf Autobahnen .....	5	2	1	2	3	-	-	3
Bayreuth .....	51	35	15	1	47	1	13	33
innerorts .....	16	13	2	1	15	-	4	11
außerorts ohne Autobahn .....	20	16	4	-	21	1	9	11
auf Autobahnen .....	15	6	9	-	11	-	-	11

<sup>1)</sup> Schwerwiegender Unfall mit Sachschaden (im engeren Sinne).

Noch: 3. Straßenverkehrsunfälle und Verunglückte in Bayern im Juli 2015 nach Kreisen

Gebiet Ortslage	Straßenverkehrsunfälle				Verunglückte			
	insgesamt	mit Personen- schaden	mit schwer- wiegendem Sachschaden <sup>1)</sup>	sonstige Unfälle unter dem Einfluss berau- schender Mittel	insgesamt	Getötete	Schwer- verletzte	Leicht- verletzte
Coburg .....	34	27	7	-	34	2	8	24
innerorts .....	19	14	5	-	19	-	4	15
außerorts ohne Autobahn .....	12	12	-	-	14	2	4	8
auf Autobahnen .....	3	1	2	-	1	-	-	1
Forchheim .....	52	47	5	-	64	-	8	56
innerorts .....	30	29	1	-	40	-	4	36
außerorts ohne Autobahn .....	20	17	3	-	23	-	4	19
auf Autobahnen .....	2	1	1	-	1	-	-	1
Hof .....	59	45	12	2	64	-	15	49
innerorts .....	26	19	5	2	25	-	6	19
außerorts ohne Autobahn .....	19	17	2	-	21	-	1	20
auf Autobahnen .....	14	9	5	-	18	-	8	10
Kronach .....	28	25	3	-	33	-	6	27
innerorts .....	21	19	2	-	25	-	5	20
außerorts ohne Autobahn .....	7	6	1	-	8	-	1	7
auf Autobahnen .....	-	-	-	-	-	-	-	-
Kulmbach .....	42	32	9	1	41	1	3	37
innerorts .....	13	12	1	-	12	-	1	11
außerorts ohne Autobahn .....	18	15	2	1	23	1	2	20
auf Autobahnen .....	11	5	6	-	6	-	-	6
Lichtenfels .....	46	43	3	-	56	-	15	41
innerorts .....	28	26	2	-	29	-	8	21
außerorts ohne Autobahn .....	12	11	1	-	14	-	6	8
auf Autobahnen .....	6	6	-	-	13	-	1	12
Wunsiedel i. Fichtelgebirge .....	28	20	8	-	27	-	5	22
innerorts .....	14	10	4	-	10	-	1	9
außerorts ohne Autobahn .....	8	7	1	-	13	-	2	11
auf Autobahnen .....	6	3	3	-	4	-	2	2
<b>Reg.-Bez. Oberfranken .....</b>	<b>543</b>	<b>457</b>	<b>76</b>	<b>10</b>	<b>591</b>	<b>5</b>	<b>111</b>	<b>475</b>
<b>innerorts .....</b>	<b>324</b>	<b>284</b>	<b>33</b>	<b>7</b>	<b>345</b>	<b>-</b>	<b>56</b>	<b>289</b>
<b>außerorts ohne Autobahn .....</b>	<b>155</b>	<b>138</b>	<b>16</b>	<b>1</b>	<b>187</b>	<b>5</b>	<b>44</b>	<b>138</b>
<b>auf Autobahnen .....</b>	<b>64</b>	<b>35</b>	<b>27</b>	<b>2</b>	<b>59</b>	<b>-</b>	<b>11</b>	<b>48</b>
Ansbach, Stadt .....	28	22	5	1	29	1	6	22
innerorts .....	22	18	3	1	21	-	2	19
außerorts ohne Autobahn .....	6	4	2	-	8	1	4	3
auf Autobahnen .....	-	-	-	-	-	-	-	-
Erlangen, Stadt .....	70	61	8	1	70	-	6	64
innerorts .....	62	56	5	1	63	-	6	57
außerorts ohne Autobahn .....	1	-	1	-	-	-	-	-
auf Autobahnen .....	7	5	2	-	7	-	-	7
Fürth, Stadt .....	50	39	10	1	53	-	4	49
innerorts .....	47	36	10	1	47	-	3	44
außerorts ohne Autobahn .....	3	3	-	-	6	-	1	5
auf Autobahnen .....	-	-	-	-	-	-	-	-
Nürnberg, Stadt .....	236	209	20	7	259	1	22	236
innerorts .....	221	196	18	7	237	1	21	215
außerorts ohne Autobahn .....	9	8	1	-	10	-	-	10
auf Autobahnen .....	6	5	1	-	12	-	1	11
Schwabach, Stadt .....	20	17	3	-	17	-	2	15
innerorts .....	20	17	3	-	17	-	2	15
außerorts ohne Autobahn .....	-	-	-	-	-	-	-	-
auf Autobahnen .....	-	-	-	-	-	-	-	-
Ansbach .....	97	80	15	2	102	2	22	78
innerorts .....	40	32	6	2	38	-	7	31
außerorts ohne Autobahn .....	42	36	6	-	44	2	12	30
auf Autobahnen .....	15	12	3	-	20	-	3	17
Erlangen-Höchststadt .....	70	59	10	1	78	1	19	58
innerorts .....	30	27	3	-	37	-	7	30
außerorts ohne Autobahn .....	29	24	5	-	30	1	9	20
auf Autobahnen .....	11	8	2	1	11	-	3	8
Fürth .....	45	39	6	-	62	-	13	49
innerorts .....	27	24	3	-	29	-	2	27
außerorts ohne Autobahn .....	18	15	3	-	33	-	11	22
auf Autobahnen .....	-	-	-	-	-	-	-	-
Nürnberger Land .....	92	75	17	-	104	2	26	76
innerorts .....	49	43	6	-	51	-	11	40
außerorts ohne Autobahn .....	16	14	2	-	25	-	10	15
auf Autobahnen .....	27	18	9	-	28	2	5	21
Neustadt a.d.A.-Bad Windsheim .....	29	24	5	-	31	-	6	25
innerorts .....	10	8	2	-	10	-	2	8
außerorts ohne Autobahn .....	18	15	3	-	20	-	4	16
auf Autobahnen .....	1	1	-	-	1	-	-	1

<sup>1)</sup> Schwerwiegender Unfall mit Sachschaden (im engeren Sinne).

Noch: 3. Straßenverkehrsunfälle und Verunglückte in Bayern im Juli 2015 nach Kreisen

Gebiet Ortslage	Straßenverkehrsunfälle				Verunglückte			
	insgesamt	mit Personen- schaden	mit schwer- wiegendem Sachschaden <sup>1)</sup>	sonstige Unfälle unter dem Einfluss berau- schender Mittel	insgesamt	Getötete	Schwer- verletzte	Leicht- verletzte
Roth .....	76	66	7	3	95	1	19	75
innerorts .....	20	17	1	2	22	-	3	19
außerorts ohne Autobahn .....	33	30	3	-	42	1	13	28
auf Autobahnen .....	23	19	3	1	31	-	3	28
Weißenburg-Gunzenhausen .....	69	61	8	-	75	2	23	50
innerorts .....	31	28	3	-	30	-	10	20
außerorts ohne Autobahn .....	38	33	5	-	45	2	13	30
auf Autobahnen .....	-	-	-	-	-	-	-	-
<b>Reg.-Bez. Mittelfranken .....</b>	<b>882</b>	<b>752</b>	<b>114</b>	<b>16</b>	<b>975</b>	<b>10</b>	<b>168</b>	<b>797</b>
<b>innerorts .....</b>	<b>579</b>	<b>502</b>	<b>63</b>	<b>14</b>	<b>602</b>	<b>1</b>	<b>76</b>	<b>525</b>
<b>außerorts ohne Autobahn .....</b>	<b>213</b>	<b>182</b>	<b>31</b>	<b>-</b>	<b>263</b>	<b>7</b>	<b>77</b>	<b>179</b>
<b>auf Autobahnen .....</b>	<b>90</b>	<b>68</b>	<b>20</b>	<b>2</b>	<b>110</b>	<b>2</b>	<b>15</b>	<b>93</b>
Aschaffenburg, Stadt .....	43	36	5	2	41	-	6	35
innerorts .....	37	31	4	2	35	-	6	29
außerorts ohne Autobahn .....	6	5	1	-	6	-	-	6
auf Autobahnen .....	-	-	-	-	-	-	-	-
Schweinfurt, Stadt .....	40	36	4	-	40	-	4	36
innerorts .....	40	36	4	-	40	-	4	36
außerorts ohne Autobahn .....	-	-	-	-	-	-	-	-
auf Autobahnen .....	-	-	-	-	-	-	-	-
Würzburg, Stadt .....	70	59	9	2	67	-	3	64
innerorts .....	64	54	8	2	62	-	3	59
außerorts ohne Autobahn .....	2	2	-	-	2	-	-	2
auf Autobahnen .....	4	3	1	-	3	-	-	3
Aschaffenburg .....	43	35	7	1	47	-	5	42
innerorts .....	23	20	2	1	24	-	2	22
außerorts ohne Autobahn .....	12	10	2	-	15	-	2	13
auf Autobahnen .....	8	5	3	-	8	-	1	7
Bad Kissingen .....	47	40	7	-	53	1	15	37
innerorts .....	22	21	1	-	26	-	5	21
außerorts ohne Autobahn .....	19	14	5	-	21	1	7	13
auf Autobahnen .....	6	5	1	-	6	-	3	3
Rhön-Grabfeld .....	44	38	5	1	60	1	24	35
innerorts .....	15	13	1	1	22	-	8	14
außerorts ohne Autobahn .....	28	24	4	-	37	1	16	20
auf Autobahnen .....	1	1	-	-	1	-	-	1
Haßberge .....	39	32	6	1	36	1	10	25
innerorts .....	17	14	3	-	14	-	5	9
außerorts ohne Autobahn .....	20	17	2	1	20	1	4	15
auf Autobahnen .....	2	1	1	-	2	-	1	1
Kitzingen .....	56	46	10	-	57	-	12	45
innerorts .....	25	20	5	-	25	-	4	21
außerorts ohne Autobahn .....	25	21	4	-	25	-	5	20
auf Autobahnen .....	6	5	1	-	7	-	3	4
Miltenberg .....	45	40	3	2	52	-	17	35
innerorts .....	25	20	3	2	25	-	7	18
außerorts ohne Autobahn .....	20	20	-	-	27	-	10	17
auf Autobahnen .....	-	-	-	-	-	-	-	-
Main-Spessart .....	71	52	16	3	60	-	7	53
innerorts .....	29	19	9	1	19	-	2	17
außerorts ohne Autobahn .....	37	29	6	2	35	-	5	30
auf Autobahnen .....	5	4	1	-	6	-	-	6
Schweinfurt .....	51	40	10	1	56	-	10	46
innerorts .....	18	14	3	1	14	-	2	12
außerorts ohne Autobahn .....	18	16	2	-	26	-	5	21
auf Autobahnen .....	15	10	5	-	16	-	3	13
Würzburg .....	50	41	7	2	52	-	4	48
innerorts .....	27	23	2	2	31	-	2	29
außerorts ohne Autobahn .....	13	10	3	-	10	-	2	8
auf Autobahnen .....	10	8	2	-	11	-	-	11
<b>Reg.-Bez. Unterfranken .....</b>	<b>599</b>	<b>495</b>	<b>89</b>	<b>15</b>	<b>621</b>	<b>3</b>	<b>117</b>	<b>501</b>
<b>innerorts .....</b>	<b>342</b>	<b>285</b>	<b>45</b>	<b>12</b>	<b>337</b>	<b>-</b>	<b>50</b>	<b>287</b>
<b>außerorts ohne Autobahn .....</b>	<b>200</b>	<b>168</b>	<b>29</b>	<b>3</b>	<b>224</b>	<b>3</b>	<b>56</b>	<b>165</b>
<b>auf Autobahnen .....</b>	<b>57</b>	<b>42</b>	<b>15</b>	<b>-</b>	<b>60</b>	<b>-</b>	<b>11</b>	<b>49</b>
Augsburg, Stadt .....	197	180	13	4	215	-	21	194
innerorts .....	187	172	11	4	203	-	20	183
außerorts ohne Autobahn .....	6	6	-	-	9	-	1	8
auf Autobahnen .....	4	2	2	-	3	-	-	3
Kaufbeuren, Stadt .....	24	22	1	1	28	-	7	21
innerorts .....	22	21	-	1	27	-	7	20
außerorts ohne Autobahn .....	2	1	1	-	1	-	-	1
auf Autobahnen .....	-	-	-	-	-	-	-	-

<sup>1)</sup> Schwerwiegender Unfall mit Sachschaden (im engeren Sinne).

Noch: 3. Straßenverkehrsunfälle und Verunglückte in Bayern im Juli 2015 nach Kreisen

Gebiet Ortslage	Straßenverkehrsunfälle				Verunglückte			
	insgesamt	mit Personen- schaden	mit schwer- wiegendem Sachschaden <sup>1)</sup>	sonstige Unfälle unter dem Einfluss berau- schender Mittel	insgesamt	Getötete	Schwer- verletzte	Leicht- verletzte
Kempten (Allgäu), Stadt .....	52	48	3	1	61	-	10	51
innerorts .....	51	47	3	1	59	-	10	49
außerorts ohne Autobahn .....	1	1	-	-	2	-	-	2
auf Autobahnen .....	-	-	-	-	-	-	-	-
Memmingen, Stadt .....	36	32	2	2	34	-	4	30
innerorts .....	32	29	1	2	31	-	3	28
außerorts ohne Autobahn .....	-	-	-	-	-	-	-	-
auf Autobahnen .....	4	3	1	-	3	-	1	2
Aichach-Friedberg .....	68	57	10	1	76	2	8	66
innerorts .....	31	26	5	-	31	-	1	30
außerorts ohne Autobahn .....	25	22	2	1	29	1	6	22
auf Autobahnen .....	12	9	3	-	16	1	1	14
Augsburg .....	128	120	6	2	170	4	20	146
innerorts .....	79	74	3	2	87	-	8	79
außerorts ohne Autobahn .....	44	41	3	-	69	3	12	54
auf Autobahnen .....	5	5	-	-	14	1	-	13
Dillingen a.d.Donau .....	47	41	3	3	57	2	11	44
innerorts .....	28	24	1	3	32	1	7	24
außerorts ohne Autobahn .....	19	17	2	-	25	1	4	20
auf Autobahnen .....	-	-	-	-	-	-	-	-
Günzburg .....	64	50	14	-	73	-	15	58
innerorts .....	30	27	3	-	32	-	7	25
außerorts ohne Autobahn .....	28	20	8	-	32	-	5	27
auf Autobahnen .....	6	3	3	-	9	-	3	6
Neu-Ulm .....	91	83	6	2	112	-	17	95
innerorts .....	65	61	2	2	76	-	9	67
außerorts ohne Autobahn .....	20	19	1	-	27	-	8	19
auf Autobahnen .....	6	3	3	-	9	-	-	9
Lindau (Bodensee) .....	58	54	4	-	69	1	9	59
innerorts .....	39	37	2	-	45	1	6	38
außerorts ohne Autobahn .....	18	16	2	-	23	-	3	20
auf Autobahnen .....	1	1	-	-	1	-	-	1
Ostallgäu .....	56	50	5	1	68	-	12	56
innerorts .....	30	27	2	1	31	-	4	27
außerorts ohne Autobahn .....	25	22	3	-	36	-	8	28
auf Autobahnen .....	1	1	-	-	1	-	-	1
Unterallgäu .....	59	49	8	2	51	1	9	41
innerorts .....	36	32	3	1	34	1	6	27
außerorts ohne Autobahn .....	16	12	4	-	12	-	3	9
auf Autobahnen .....	7	5	1	1	5	-	-	5
Donau-Ries .....	56	45	9	2	60	-	16	44
innerorts .....	35	26	7	2	35	-	9	26
außerorts ohne Autobahn .....	21	19	2	-	25	-	7	18
auf Autobahnen .....	-	-	-	-	-	-	-	-
Oberallgäu .....	91	81	8	2	99	1	18	80
innerorts .....	46	42	2	2	45	-	6	39
außerorts ohne Autobahn .....	41	35	6	-	47	1	7	39
auf Autobahnen .....	4	4	-	-	7	-	5	2
<b>Reg.-Bez. Schwaben .....</b>	<b>1 027</b>	<b>912</b>	<b>92</b>	<b>23</b>	<b>1 173</b>	<b>11</b>	<b>177</b>	<b>985</b>
innerorts .....	711	645	45	21	768	3	103	662
außerorts ohne Autobahn .....	266	231	34	1	337	6	64	267
auf Autobahnen .....	50	36	13	1	68	2	10	56
<b>Bayern .....</b>	<b>6 898</b>	<b>6 025</b>	<b>737</b>	<b>136</b>	<b>7 652</b>	<b>71</b>	<b>1 331</b>	<b>6 250</b>
innerorts .....	4 436	3 932	392	112	4 608	10	647	3 951
außerorts ohne Autobahn .....	1 965	1 723	227	15	2 436	53	598	1 785
auf Autobahnen .....	497	370	118	9	608	8	86	514
<b>Kreisfreie Städte .....</b>	<b>2 172</b>	<b>1 938</b>	<b>187</b>	<b>47</b>	<b>2 303</b>	<b>7</b>	<b>243</b>	<b>2 053</b>
<b>Landkreise .....</b>	<b>4 726</b>	<b>4 087</b>	<b>550</b>	<b>89</b>	<b>5 349</b>	<b>64</b>	<b>1 088</b>	<b>4 197</b>

<sup>1)</sup> Schwerwiegender Unfall mit Sachschaden (im engeren Sinne).

#### 4. Straßenverkehrsunfälle und Verunglückte in Bayern nach Straßenarten

Straßenart —— Ortslage	2015				2014				Zu- bzw. Abnahme (-)			
	Unfälle mit Personen- schaden	Verunglückte			Unfälle mit Personen- schaden	Verunglückte			Unfälle mit Personen- schaden	Getötete	Schwer- verletzte	Leicht- verletzte
		Getötete	Schwer- verletzte	Leicht- verletzte		Getötete	Schwer- verletzte	Leicht- verletzte				
Anzahl								%				
Juli												
Autobahnen .....	370	8	86	514	382	6	97	576	-3,1	X	-11,3	-10,8
Bundesstraßen .....	910	22	221	1 039	941	13	233	1 110	-3,3	69,2	-5,2	-6,4
innerorts .....	441	5	64	481	462	5	70	526	-4,5	-	-8,6	-8,6
außerorts .....	469	17	157	558	479	8	163	584	-2,1	X	-3,7	-4,5
Landesstraßen .....	1 088	18	297	1 132	1 129	21	308	1 236	-3,6	-14,3	-3,6	-8,4
innerorts .....	505	2	100	521	519	2	97	549	-2,7	-	3,1	-5,1
außerorts .....	583	16	197	611	610	19	211	687	-4,4	-15,8	-6,6	-11,1
Kreisstraßen .....	674	15	199	673	632	8	175	628	6,6	X	13,7	7,2
innerorts .....	280	1	58	290	287	2	54	286	-2,4	X	7,4	1,4
außerorts .....	394	14	141	383	345	6	121	342	14,2	X	16,5	12,0
Andere Straßen .....	2 983	8	528	2 892	2 690	11	493	2 664	10,9	X	7,1	8,6
innerorts .....	2 706	2	425	2 659	2 443	7	398	2 459	10,8	X	6,8	8,1
außerorts .....	277	6	103	233	247	4	95	205	12,1	X	8,4	13,7
Insgesamt .....	6 025	71	1 331	6 250	5 774	59	1 306	6 214	4,3	20,3	1,9	0,6
innerorts .....	3 932	10	647	3 951	3 711	16	619	3 820	6,0	-37,5	4,5	3,4
außerorts .....	2 093	61	684	2 299	2 063	43	687	2 394	1,5	41,9	-0,4	-4,0
Januar - Juli												
Autobahnen .....	2 162	46	480	3 096	2 131	41	543	2 984	1,5	12,2	-11,6	3,8
Bundesstraßen .....	5 026	97	1 208	6 066	5 185	87	1 226	6 402	-3,1	11,5	-1,5	-5,2
innerorts .....	2 381	13	324	2 790	2 472	17	367	2 968	-3,7	-23,5	-11,7	-6,0
außerorts .....	2 645	84	884	3 276	2 713	70	859	3 434	-2,5	20,0	2,9	-4,6
Landesstraßen .....	5 724	83	1 521	6 425	6 077	99	1 643	6 809	-5,8	-16,2	-7,4	-5,6
innerorts .....	2 551	15	466	2 824	2 782	17	500	3 051	-8,3	-11,8	-6,8	-7,4
außerorts .....	3 173	68	1 055	3 601	3 295	82	1 143	3 758	-3,7	-17,1	-7,7	-4,2
Kreisstraßen .....	3 452	51	933	3 627	3 498	56	1 026	3 586	-1,3	-8,9	-9,1	1,1
innerorts .....	1 360	9	246	1 452	1 419	7	279	1 518	-4,2	X	-11,8	-4,3
außerorts .....	2 092	42	687	2 175	2 079	49	747	2 068	0,6	-14,3	-8,0	5,2
Andere Straßen .....	13 412	69	2 385	13 462	13 941	77	2 489	13 947	-3,8	-10,4	-4,2	-3,5
innerorts .....	12 303	46	1 976	12 476	12 782	52	2 109	12 896	-3,7	-11,5	-6,3	-3,3
außerorts .....	1 109	23	409	986	1 159	25	380	1 051	-4,3	-8,0	7,6	-6,2
Insgesamt .....	29 776	346	6 527	32 676	30 832	360	6 927	33 728	-3,4	-3,9	-5,8	-3,1
innerorts .....	18 595	83	3 012	19 542	19 455	93	3 255	20 433	-4,4	-10,8	-7,5	-4,4
außerorts .....	11 181	263	3 515	13 134	11 377	267	3 672	13 295	-1,7	-1,5	-4,3	-1,2

# 5. Verunglückte im Straßenverkehr in Bayern nach

Art der Verkehrsbeteiligung Ortslage	Getötete						Schwerverletzte					
	Juli		Zu- bzw. Abnahme (-)	Januar - Juli		Zu- bzw. Abnahme (-)	Juli		Zu- bzw. Abnahme (-)	Januar - Juli		Zu- bzw. Abnahme (-)
	2015	2014		2015	2014		2015	2014		2015	2014	
			%	Anzahl		%	Anzahl		%	Anzahl		%
Fahrer und Mitfahrer von												
Krafträdern mit Versicherungs-												
kennzeichen .....	1	4	X	3	13	X	81	56	44,6	268	284	-5,6
innerorts .....	-	4	X	-	6	X	59	40	47,5	194	213	-8,9
außerorts .....	1	-	X	3	7	X	22	16	37,5	74	71	4,2
davon												
Mofas, Kleinkraftträdern .....	1	4	X	3	12	X	79	56	41,1	263	278	-5,4
innerorts .....	-	4	X	-	5	X	58	40	45,0	192	209	-8,1
außerorts .....	1	-	X	3	7	X	21	16	31,3	71	69	2,9
E-Bikes .....	-	-	-	-	-	-	2	-	X	4	-	X
innerorts .....	-	-	-	-	-	-	1	-	X	2	-	X
außerorts .....	-	-	-	-	-	-	1	-	X	2	-	X
drei- und leichten												
vierrädrigen Kfz .....	-	-	-	-	1	X	-	-	-	1	6	X
innerorts .....	-	-	-	-	1	X	-	-	-	-	4	X
außerorts .....	-	-	-	-	-	-	-	-	-	1	2	X
Krafträdern mit amtlichem												
Kennzeichen .....	25	15	66,7	85	70	21,4	286	263	8,7	1 090	1 265	-13,8
innerorts .....	1	2	X	10	7	X	101	107	-5,6	394	470	-16,2
außerorts .....	24	13	84,6	75	63	19,0	185	156	18,6	696	795	-12,5
davon												
zweirädrigen Kraft-												
fahrzeugen .....	23	15	53,3	83	70	18,6	277	255	8,6	1 060	1 241	-14,6
innerorts .....	1	2	X	10	7	X	95	104	-8,7	386	459	-15,9
außerorts .....	22	13	69,2	73	63	15,9	182	151	20,5	674	782	-13,8
drei- und leichten												
vierrädrigen Kfz .....	2	-	X	2	-	X	9	8	X	30	24	25,0
innerorts .....	-	-	-	-	-	-	6	3	X	8	11	X
außerorts .....	2	-	X	2	-	X	3	5	X	22	13	69,2
Personenkraftwagen .....	32	24	33,3	147	157	-6,4	429	460	-6,7	2 753	2 815	-2,2
innerorts .....	1	5	X	12	15	-20,0	96	86	11,6	568	588	-3,4
außerorts .....	31	19	63,2	135	142	-4,9	333	374	-11,0	2 185	2 227	-1,9
darunter												
im Alter von 18 bis unter												
25 Jahren .....	7	5	X	28	40	-30,0	108	123	-12,2	690	801	-13,9
innerorts .....	-	2	X	1	2	X	17	20	-15,0	112	140	-20,0
außerorts .....	6	3	X	20	33	-39,4	81	90	-10,0	517	586	-11,8
Wohnmobilen .....	-	-	-	-	-	-	-	4	X	1	12	X
innerorts .....	-	-	-	-	-	-	-	-	-	1	-	X
außerorts .....	-	-	-	-	-	-	-	4	X	-	12	X
Bussen .....	-	-	-	1	2	X	5	5	-	31	27	14,8
innerorts .....	-	-	-	1	1	-	1	4	X	19	22	-13,6
außerorts .....	-	-	-	-	1	X	4	1	X	12	5	X
Güterkraftfahrzeugen .....	1	2	X	13	20	-35,0	26	21	23,8	137	151	-9,3
innerorts .....	-	-	-	-	2	X	-	1	X	11	24	-54,2
außerorts .....	1	2	X	13	18	-27,8	26	20	30,0	126	127	-0,8
darunter												
Liefer- und Lastkraftwagen												
mit zul. Gesamtgewicht bis												
einschl. 3 500 kg .....	-	2	X	-	6	X	-	6	X	5	62	X
innerorts .....	-	-	-	-	1	X	-	-	-	-	12	X
außerorts .....	-	2	X	-	5	X	-	6	X	5	50	X
Liefer- und Lastkraftwagen												
mit zul. Gesamtgewicht												
über 3 500 kg .....	-	-	-	-	4	X	-	3	X	3	24	X
innerorts .....	-	-	-	-	1	X	-	-	-	-	2	X
außerorts .....	-	-	-	-	3	X	-	3	X	3	22	X
Sattelzugmaschinen .....	-	-	-	6	8	X	4	7	X	30	43	-30,2
innerorts .....	-	-	-	-	-	-	-	1	X	1	4	X
außerorts .....	-	-	-	6	8	X	4	6	X	29	39	-25,6
Landwirtschaftlichen												
Zugmaschinen .....	-	-	-	1	2	X	3	6	X	29	26	11,5
innerorts .....	-	-	-	-	-	-	2	-	X	15	7	X
außerorts .....	-	-	-	1	2	X	1	6	X	14	19	-26,3
übrigen Kraftfahrzeugen												
innerorts .....	-	-	-	1	-	X	-	2	X	7	6	X
außerorts .....	1	-	X	2	1	X	1	-	X	1	6	X
Kraftfahrzeugen zusammen .....	60	45	33,3	253	265	-4,5	831	817	1,7	4 317	4 592	-6,0
innerorts .....	2	11	X	24	31	-22,6	259	240	7,9	1 209	1 330	-9,1
außerorts .....	58	34	70,6	229	234	-2,1	572	577	-0,9	3 108	3 262	-4,7



# Art der Verkehrsbeteiligung und Ortslage

Leichtverletzte						Verunglückte insgesamt						Art der Verkehrsbeteiligung Ortslage
Juli		Zu- bzw. Abnahme (-)	Januar - Juli		Zu- bzw. Abnahme (-)	Juli		Zu- bzw. Abnahme (-)	Januar - Juli		Zu- bzw. Abnahme (-)	
2015	2014		2015	2014		2015	2014		2015	2014		
Anzahl		%	Anzahl		%	Anzahl		%	Anzahl		%	
Fahrer und Mitfahrer von												
Krafträdern mit Versicherungs-												
380	269	41,3	1 197	1 245	-3,9	462	329	40,4	1 468	1 542	-4,8	..... kennzeichen
317	237	33,8	1 017	1 052	-3,3	376	281	33,8	1 211	1 271	-4,7	..... innerorts
63	32	96,9	180	193	-6,7	86	48	79,2	257	271	-5,2	..... außerorts
davon												
374	262	42,7	1 170	1 216	-3,8	454	322	41,0	1 436	1 506	-4,6	..... Mofas, Kleinkrafträdern
315	232	35,8	998	1 032	-3,3	373	276	35,1	1 190	1 246	-4,5	..... innerorts
59	30	96,7	172	184	-6,5	81	46	76,1	246	260	-5,4	..... außerorts
6	1	X	17	10	70,0	8	1	X	21	10	X	..... E-Bikes
2	1	X	12	10	20,0	3	1	X	14	10	40,0	..... innerorts
4	-	X	5	-	X	5	-	X	7	-	X	..... außerorts
drei- und leichten												
-	6	X	10	19	-47,4	-	6	X	11	26	-57,7	..... vierradrigen Kfz.
-	4	X	7	10	X	-	4	X	7	15	X	..... innerorts
-	2	X	3	9	X	-	2	X	4	11	X	..... außerorts
Krafträdern mit amtlichem												
646	554	16,6	2 305	2 414	-4,5	957	832	15,0	3 480	3 749	-7,2	..... Kennzeichen
378	343	10,2	1 353	1 480	-8,6	480	452	6,2	1 757	1 957	-10,2	..... innerorts
268	211	27,0	952	934	1,9	477	380	25,5	1 723	1 792	-3,9	..... außerorts
davon												
635	546	16,3	2 257	2 376	-5,0	935	816	14,6	3 400	3 687	-7,8	..... zweiradrigen Kraft-
370	339	9,1	1 323	1 456	-9,1	466	445	4,7	1 719	1 922	-10,6	..... fahrzeugen
265	207	28,0	934	920	1,5	469	371	26,4	1 681	1 765	-4,8	..... innerorts
..... außerorts												
drei- und leichten												
11	8	X	48	38	26,3	22	16	37,5	80	62	29,0	..... vierradrigen Kfz.
8	4	X	30	24	25,0	14	7	X	38	35	8,6	..... innerorts
3	4	X	18	14	28,6	8	9	X	42	27	55,6	..... außerorts
3 000	3 386	-11,4	19 961	20 324	-1,8	3 461	3 870	-10,6	22 861	23 296	-1,9	..... Personenkraftwagen
1 355	1 551	-12,6	9 318	9 693	-3,9	1 452	1 642	-11,6	9 898	10 296	-3,9	..... innerorts
1 645	1 835	-10,4	10 643	10 631	0,1	2 009	2 228	-9,8	12 963	13 000	-0,3	..... außerorts
darunter												
686	754	-9,0	4 714	4 862	-3,0	801	882	-9,2	5 432	5 703	-4,8	..... im Alter von 18 bis unter
294	319	-7,8	1 978	2 054	-3,7	311	341	-8,8	2 091	2 196	-4,8	..... 25 Jahren
354	383	-7,6	2 443	2 527	-3,3	441	476	-7,4	2 980	3 146	-5,3	..... innerorts
..... außerorts												
2	10	X	27	39	-30,8	2	14	X	28	51	-45,1	..... Wohnmobilen
-	1	X	1	6	X	-	1	X	2	6	X	..... innerorts
2	9	X	26	33	-21,2	2	13	X	26	45	-42,2	..... außerorts
54	88	-38,6	393	476	-17,4	59	93	-36,6	425	505	-15,8	..... Bussen
42	61	-31,1	301	357	-15,7	43	65	-33,8	321	380	-15,5	..... innerorts
12	27	-55,6	92	119	-22,7	16	28	-42,9	104	125	-16,8	..... außerorts
99	138	-28,3	610	754	-19,1	126	161	-21,7	760	925	-17,8	..... Güterkraftfahrzeugen
22	27	-18,5	139	204	-31,9	22	28	-21,4	150	230	-34,8	..... innerorts
77	111	-30,6	471	550	-14,4	104	133	-21,8	610	695	-12,2	..... außerorts
darunter												
Liefer- und Lastkraftwagen												
-	66	X	43	395	-89,1	-	74	X	48	463	-89,6	..... mit zul. Gesamtgewicht bis
-	14	X	13	132	-90,2	-	14	X	13	145	-91,0	..... einschl. 3 500 kg
-	52	X	30	263	-88,6	-	60	X	35	318	-89,0	..... innerorts
..... außerorts												
Liefer- und Lastkraftwagen												
-	31	X	14	159	-91,2	-	34	X	17	187	-90,9	..... mit zul. Gesamtgewicht
-	8	X	1	41	X	-	8	X	1	44	X	..... über 3 500 kg
-	23	X	13	118	-89,0	-	26	X	16	143	-88,8	..... innerorts
..... außerorts												
18	24	-25,0	96	114	-15,8	22	31	-29,0	132	165	-20,0	..... Sattelzugmaschinen
4	3	X	11	11	-	4	4	-	12	15	-20,0	..... innerorts
14	21	-33,3	85	103	-17,5	18	27	-33,3	120	150	-20,0	..... außerorts
Landwirtschaftlichen												
11	5	X	48	67	-28,4	14	11	27,3	78	95	-17,9	..... Zugmaschinen
3	-	X	22	28	-21,4	5	-	X	37	35	5,7	..... innerorts
8	5	X	26	39	-33,3	9	11	X	41	60	-31,7	..... außerorts
11	12	-8,3	62	65	-4,6	13	14	-7,1	73	78	-6,4	..... übrigen Kraftfahrzeugen
6	8	X	37	42	-11,9	6	10	X	45	48	-6,3	..... innerorts
5	4	X	25	23	8,7	7	4	X	28	30	-6,7	..... außerorts
4 203	4 462	-5,8	24 603	25 384	-3,1	5 094	5 324	-4,3	29 173	30 241	-3,5	..... Kraftfahrzeugen zusammen
2 123	2 228	-4,7	12 188	12 862	-5,2	2 384	2 479	-3,8	13 421	14 223	-5,6	..... innerorts
2 080	2 234	-6,9	12 415	12 522	-0,9	2 710	2 845	-4,7	15 752	16 018	-1,7	..... außerorts

Noch: 5. Verunglückte im Straßenverkehr in Bayern nach

Art der Verkehrsbeteiligung  Ortslage	Getötete						Schwerverletzte					
	Juli		Zu- bzw. Abnah- me (-)	Januar - Juli		Zu- bzw. Abnah- me (-)	Juli		Zu- bzw. Abnah- me (-)	Januar - Juli		Zu- bzw. Abnah- me (-)
	2015	2014		2015	2014		2015	2014		2015	2014	
	Anzahl		%	Anzahl		%	Anzahl		%	Anzahl		%
<b>Fahrer und Mitfahrer von</b>												
<b>Fahrrädern .....</b>	<b>6</b>	<b>9</b>	<b>X</b>	<b>40</b>	<b>45</b>	<b>-11,1</b>	<b>422</b>	<b>411</b>	<b>2,7</b>	<b>1 581</b>	<b>1 716</b>	<b>-7,9</b>
<b>innerorts .....</b>	<b>3</b>	<b>3</b>	<b>-</b>	<b>22</b>	<b>29</b>	<b>-24,1</b>	<b>317</b>	<b>302</b>	<b>5,0</b>	<b>1 227</b>	<b>1 343</b>	<b>-8,6</b>
<b>außerorts .....</b>	<b>3</b>	<b>6</b>	<b>X</b>	<b>18</b>	<b>16</b>	<b>12,5</b>	<b>105</b>	<b>109</b>	<b>-3,7</b>	<b>354</b>	<b>373</b>	<b>-5,1</b>
und zwar												
Pedelets .....	1	1	-	4	4	-	18	15	20,0	65	67	-3,0
innerorts .....	1	-	X	3	1	X	15	11	36,4	44	45	-2,2
außerorts .....	-	1	X	1	3	X	3	4	X	21	22	-4,5
unter 15 Jahren .....	-	-	-	3	1	X	34	31	9,7	114	130	-12,3
innerorts .....	-	-	-	2	-	X	31	21	47,6	106	109	-2,8
außerorts .....	-	-	-	1	1	-	3	10	X	8	21	X
anderen Fahrzeugen .....	1	-	X	3	2	X	2	4	X	19	11	72,7
innerorts .....	1	-	X	3	1	X	1	4	X	14	11	27,3
außerorts .....	-	-	-	-	1	X	1	-	X	5	-	X
<b>Fußgänger .....</b>	<b>4</b>	<b>5</b>	<b>X</b>	<b>50</b>	<b>47</b>	<b>6,4</b>	<b>76</b>	<b>74</b>	<b>2,7</b>	<b>601</b>	<b>595</b>	<b>1,0</b>
<b>innerorts .....</b>	<b>4</b>	<b>2</b>	<b>X</b>	<b>34</b>	<b>31</b>	<b>9,7</b>	<b>70</b>	<b>73</b>	<b>-4,1</b>	<b>554</b>	<b>560</b>	<b>-1,1</b>
<b>außerorts .....</b>	<b>-</b>	<b>3</b>	<b>X</b>	<b>16</b>	<b>16</b>	<b>-</b>	<b>6</b>	<b>1</b>	<b>X</b>	<b>47</b>	<b>35</b>	<b>34,3</b>
und zwar												
Fußgänger mit Sport- oder Spielgeräten .....	-	-	-	-	2	X	3	2	X	19	15	26,7
innerorts .....	-	-	-	-	2	X	3	2	X	16	13	23,1
außerorts .....	-	-	-	-	-	-	-	-	-	3	2	X
unter 15 Jahren .....	1	1	-	3	3	-	20	20	-	108	123	-12,2
innerorts .....	1	-	X	3	2	X	20	20	-	99	115	-13,9
außerorts .....	-	1	X	-	1	X	-	-	-	9	8	X
65 Jahre und mehr .....	3	2	X	25	21	19,0	27	22	22,7	232	230	0,9
innerorts .....	3	1	X	24	18	33,3	27	22	22,7	230	221	4,1
außerorts .....	-	1	X	1	3	X	-	-	-	2	9	X
<b>Andere Personen .....</b>	<b>-</b>	<b>-</b>	<b>-</b>	<b>-</b>	<b>1</b>	<b>X</b>	<b>-</b>	<b>-</b>	<b>-</b>	<b>9</b>	<b>13</b>	<b>X</b>
<b>innerorts .....</b>	<b>-</b>	<b>-</b>	<b>-</b>	<b>-</b>	<b>1</b>	<b>X</b>	<b>-</b>	<b>-</b>	<b>-</b>	<b>8</b>	<b>11</b>	<b>X</b>
<b>außerorts .....</b>	<b>-</b>	<b>-</b>	<b>-</b>	<b>-</b>	<b>-</b>	<b>-</b>	<b>-</b>	<b>-</b>	<b>-</b>	<b>1</b>	<b>2</b>	<b>X</b>
<b>Insgesamt .....</b>	<b>71</b>	<b>59</b>	<b>20,3</b>	<b>346</b>	<b>360</b>	<b>-3,9</b>	<b>1 331</b>	<b>1 306</b>	<b>1,9</b>	<b>6 527</b>	<b>6 927</b>	<b>-5,8</b>
<b>innerorts .....</b>	<b>10</b>	<b>16</b>	<b>-37,5</b>	<b>83</b>	<b>93</b>	<b>-10,8</b>	<b>647</b>	<b>619</b>	<b>4,5</b>	<b>3 012</b>	<b>3 255</b>	<b>-7,5</b>
<b>außerorts .....</b>	<b>61</b>	<b>43</b>	<b>41,9</b>	<b>263</b>	<b>267</b>	<b>-1,5</b>	<b>684</b>	<b>687</b>	<b>-0,4</b>	<b>3 515</b>	<b>3 672</b>	<b>-4,3</b>
darunter:												
unter 15 Jahren .....	1	1	-	10	4	X	70	73	-4,1	325	371	-12,4
innerorts .....	1	-	X	5	2	X	57	46	23,9	234	248	-5,6
außerorts .....	-	1	X	5	2	X	13	27	-51,9	91	123	-26,0
65 Jahre und mehr .....	16	18	-11,1	96	108	-11,1	284	252	12,7	1 307	1 367	-4,4
innerorts .....	8	8	-	50	50	-	178	143	24,5	808	849	-4,8
außerorts .....	8	10	X	46	58	-20,7	106	109	-2,8	499	518	-3,7

# Art der Verkehrsbeteiligung und Ortslage

Leichtverletzte						Verunglückte insgesamt						Art der Verkehrsbeteiligung Ortslage
Juli		Zu- bzw. Abnah- me (-)	Januar - Juli		Zu- bzw. Abnah- me (-)	Juli		Zu- bzw. Abnah- me (-)	Januar - Juli		Zu- bzw. Abnah- me (-)	
2015	2014		2015	2014		2015	2014		2015	2014		
Anzahl			%	Anzahl			%		Anzahl			
												Fahrer und Mitfahrer von
1 766	1 433	23,2	6 276	6 362	-1,4	2 194	1 853	18,4	7 897	8 123	-2,8	..... Fahrrädern
1 557	1 296	20,1	5 654	5 710	-1,0	1 877	1 601	17,2	6 903	7 082	-2,5	..... innerorts
209	137	52,6	622	652	-4,6	317	252	25,8	994	1 041	-4,5	..... außerorts
												und zwar
49	27	81,5	169	143	18,2	68	43	58,1	238	214	11,2	..... Pedelecs
40	21	90,5	136	111	22,5	56	32	75,0	183	157	16,6	..... innerorts
9	6	X	33	32	3,1	12	11	9,1	55	57	-3,5	..... außerorts
243	197	23,4	751	766	-2,0	277	228	21,5	868	897	-3,2	..... unter 15 Jahren
222	185	20,0	700	716	-2,2	253	206	22,8	808	825	-2,1	..... innerorts
21	12	75,0	51	50	2,0	24	22	9,1	60	72	-16,7	..... außerorts
11	18	-38,9	96	113	-15,0	14	22	-36,4	118	126	-6,3	..... anderen Fahrzeugen
10	16	-37,5	86	101	-14,9	12	20	-40,0	103	113	-8,8	..... innerorts
1	2	X	10	12	-16,7	2	2	-	15	13	15,4	..... außerorts
265	287	-7,7	1 654	1 801	-8,2	345	366	-5,7	2 305	2 443	-5,6	..... Fußgänger
257	269	-4,5	1 573	1 701	-7,5	331	344	-3,8	2 161	2 292	-5,7	..... innerorts
8	18	X	81	100	-19,0	14	22	-36,4	144	151	-4,6	..... außerorts
												und zwar
23	10	X	89	78	14,1	26	12	X	108	95	13,7	..... Fußgänger mit Sport-
22	10	X	81	72	12,5	25	12	X	97	87	11,5	..... oder Spielgeräten
1	-	X	8	6	X	1	-	X	11	8	X	..... innerorts
63	60	5,0	359	392	-8,4	84	81	3,7	470	518	-9,3	..... außerorts
61	58	5,2	350	373	-6,2	82	78	5,1	452	490	-7,8	..... unter 15 Jahren
2	2	-	9	19	X	2	3	X	18	28	-35,7	..... innerorts
42	57	-26,3	325	348	-6,6	72	81	-11,1	582	599	-2,8	..... außerorts
42	56	-25,0	311	331	-6,0	72	79	-8,9	565	570	-0,9	..... 65 Jahre und mehr
-	1	X	14	17	-17,6	-	2	X	17	29	-41,4	..... innerorts
5	14	X	47	68	-30,9	5	14	X	56	82	-31,7	..... außerorts
4	11	X	41	59	-30,5	4	11	X	49	71	-31,0	..... Andere Personen
1	3	X	6	9	X	1	3	X	7	11	X	..... innerorts
6 250	6 214	0,6	32 676	33 728	-3,1	7 652	7 579	1,0	39 549	41 015	-3,6	..... außerorts
3 951	3 820	3,4	19 542	20 433	-4,4	4 608	4 455	3,4	22 637	23 781	-4,8	..... Insgesamt
2 299	2 394	-4,0	13 134	13 295	-1,2	3 044	3 124	-2,6	16 912	17 234	-1,9	..... innerorts
												darunter
479	477	0,4	2 103	2 175	-3,3	550	551	-0,2	2 438	2 550	-4,4	..... unter 15 Jahren
352	337	4,5	1 542	1 606	-4,0	410	383	7,0	1 781	1 856	-4,0	..... innerorts
127	140	-9,3	561	569	-1,4	140	168	-16,7	657	694	-5,3	..... außerorts
693	659	5,2	3 527	3 667	-3,8	993	929	6,9	4 930	5 142	-4,1	..... 65 Jahre und mehr
496	459	8,1	2 394	2 526	-5,2	682	610	11,8	3 252	3 425	-5,1	..... innerorts
197	200	-1,5	1 133	1 141	-0,7	311	319	-2,5	1 678	1 717	-2,3	..... außerorts

# 6. An Straßenverkehrsunfällen beteiligte Fahrzeugführer und Fußgänger in Bayern

Art der Verkehrsbeteiligung  Ortslage	Unfälle mit											
	Personen- schaden	schwerw. Sach- schaden <sup>1)</sup>	Personen- schaden	schwerw. Sach- schaden <sup>1)</sup>	Per- sonen- schaden	schwerw. Sach- schaden <sup>1)</sup>	Personen- schaden	schwerw. Sach- schaden <sup>1)</sup>	Personen- schaden	schwerw. Sach- schaden <sup>1)</sup>	Per- sonen- schaden	schwerw. Sach- schaden <sup>1)</sup>
	Jul 2015		Jul 2014		Zu- bzw. Abnahme (-)		Januar - Juli 2015		Januar - Juli 2014		Zu- bzw. Abnahme (-)	
	Anzahl				%		Anzahl				%	
<b>Fahrer von</b>												
<b>Kraftträdern mit Ver- sicherungskennzeichen</b> .....	<b>450</b>	<b>5</b>	<b>330</b>	<b>4</b>	<b>36,4</b>	<b>X</b>	<b>1 440</b>	<b>28</b>	<b>1 545</b>	<b>25</b>	<b>-6,8</b>	<b>12,0</b>
innerorts .....	366	4	284	4	28,9	-	1 190	20	1 276	25	-6,7	-20,0
außerorts .....	84	1	46	-	82,6	X	250	8	269	-	-7,1	X
davon												
Mofas, Kleinkraftträdern	441	5	322	3	37,0	X	1 403	25	1 509	22	-7,0	13,6
innerorts .....	362	4	278	3	30,2	X	1 165	18	1 249	22	-6,7	-18,2
außerorts .....	79	1	44	-	79,5	X	238	7	260	-	-8,5	X
E-Bikes .....	9	-	1	-	X	-	24	1	11	-	X	X
innerorts .....	4	-	1	-	X	-	17	1	11	-	54,5	X
außerorts .....	5	-	-	-	X	-	7	-	-	-	X	-
drei- und leichten vierradrigen Kfz .....	-	-	7	1	X	X	13	2	25	3	-48,0	X
innerorts .....	-	-	5	1	X	X	8	1	16	3	X	X
außerorts .....	-	-	2	-	X	-	5	1	9	-	X	X
<b>Kraftträdern mit amtlichem Kennzeichen</b> .....	<b>922</b>	<b>14</b>	<b>835</b>	<b>22</b>	<b>10,4</b>	<b>-36,4</b>	<b>3 403</b>	<b>97</b>	<b>3 694</b>	<b>102</b>	<b>-7,9</b>	<b>-4,9</b>
innerorts .....	456	7	450	16	1,3	X	1 716	48	1 940	53	-11,5	-9,4
außerorts .....	466	7	385	6	21,0	X	1 687	49	1 754	49	-3,8	-
davon												
zweiradrigen Kraft- fahrzeugen .....	901	12	820	22	9,9	-45,5	3 324	94	3 635	100	-8,6	-6,0
innerorts .....	443	6	444	16	-0,2	X	1 679	47	1 907	52	-12,0	-9,6
außerorts .....	458	6	376	6	21,8	-	1 645	47	1 728	48	-4,8	-2,1
drei- und leichten vierradrigen Kfz .....	21	2	15	-	40,0	X	79	3	59	2	33,9	X
innerorts .....	13	1	6	-	X	X	37	1	33	1	12,1	-
außerorts .....	8	1	9	-	X	X	42	2	26	1	61,5	X
<b>Personenkraftwagen</b> .....	<b>6 089</b>	<b>1 226</b>	<b>6 323</b>	<b>1 255</b>	<b>-3,7</b>	<b>-2,3</b>	<b>36 008</b>	<b>9 147</b>	<b>36 735</b>	<b>8 519</b>	<b>-2,0</b>	<b>7,4</b>
innerorts .....	3 642	714	3 749	647	-2,9	10,4	20 831	5 178	21 559	4 804	-3,4	7,8
außerorts .....	2 447	512	2 574	608	-4,9	-15,8	15 177	3 969	15 176	3 715	0,0	6,8
darunter												
18 bis u. 25 Jahre .....	1 113	235	1 210	245	-8,0	-4,1	6 883	1 870	7 292	1 770	-5,6	5,6
innerorts .....	597	137	643	130	-7,2	5,4	3 474	1 001	3 711	963	-6,4	3,9
außerorts .....	516	98	567	115	-9,0	-14,8	3 409	869	3 581	807	-4,8	7,7
<b>Wohnmobilen</b> .....	<b>11</b>	<b>1</b>	<b>18</b>	<b>3</b>	<b>-38,9</b>	<b>X</b>	<b>52</b>	<b>15</b>	<b>66</b>	<b>12</b>	<b>-21,2</b>	<b>25,0</b>
innerorts .....	6	-	5	3	X	X	19	9	26	7	-26,9	X
außerorts .....	5	1	13	-	X	X	33	6	40	5	-17,5	X
<b>Bussen</b> .....	<b>76</b>	<b>6</b>	<b>92</b>	<b>9</b>	<b>-17,4</b>	<b>X</b>	<b>502</b>	<b>54</b>	<b>539</b>	<b>54</b>	<b>-6,9</b>	<b>-</b>
innerorts .....	63	3	79	8	-20,3	X	406	35	455	35	-10,8	-
außerorts .....	13	3	13	1	-	X	96	19	84	19	14,3	-
<b>Güterkraftfahrzeugen</b> .....	<b>448</b>	<b>124</b>	<b>549</b>	<b>125</b>	<b>-18,4</b>	<b>-0,8</b>	<b>2 659</b>	<b>837</b>	<b>3 206</b>	<b>854</b>	<b>-17,1</b>	<b>-2,0</b>
innerorts .....	179	41	235	55	-23,8	-25,5	983	265	1 379	335	-28,7	-20,9
außerorts .....	269	83	314	70	-14,3	18,6	1 676	572	1 827	519	-8,3	10,2
darunter												
Liefer- und Lastkraftwagen mit zul. Gesamtgewicht bis einschl. 3 500 kg .....	127	25	236	53	-46,2	-52,8	859	228	1 357	334	-36,7	-31,7
innerorts .....	74	16	119	25	-37,8	-36,0	430	113	744	180	-42,2	-37,2
außerorts .....	53	9	117	28	-54,7	X	429	115	613	154	-30,0	-25,3
Liefer- und Lastkraftwagen mit zul. Gesamtgewicht über 3 500 kg .....	181	43	166	37	9,0	16,2	952	305	980	270	-2,9	13,0
innerorts .....	71	16	81	20	-12,3	-20,8	391	99	429	117	-8,9	-15,4
außerorts .....	110	27	85	17	29,4	58,8	561	206	551	153	1,8	34,6
Sattelzugmaschinen .....	109	50	126	30	-13,5	66,7	713	273	757	231	-5,8	18,2
innerorts .....	18	8	26	8	-30,8	-	107	40	154	32	-30,5	25,0
außerorts .....	91	42	100	22	-9,0	90,9	606	233	603	199	0,5	17,1
<b>Landwirtschaftlichen</b>												
<b>Zugmaschinen</b> .....	<b>69</b>	<b>11</b>	<b>39</b>	<b>7</b>	<b>76,9</b>	<b>X</b>	<b>235</b>	<b>42</b>	<b>263</b>	<b>47</b>	<b>-10,6</b>	<b>-10,6</b>
innerorts .....	27	5	8	3	X	X	85	18	91	20	-6,6	-10,0
außerorts .....	42	6	31	4	35,5	X	150	24	172	27	-12,8	-11,1
<b>übrigen Kraftfahrzeugen</b> .....	<b>25</b>	<b>6</b>	<b>34</b>	<b>3</b>	<b>-26,5</b>	<b>X</b>	<b>143</b>	<b>21</b>	<b>158</b>	<b>30</b>	<b>-9,5</b>	<b>-30,0</b>
innerorts .....	15	3	22	2	-31,8	X	94	12	99	12	-5,1	-
außerorts .....	10	3	12	1	-16,7	X	49	9	59	18	-16,9	X
<b>Fahrer von</b>												
<b>Kraftfahrzeugen zusammen</b> .....	<b>8 090</b>	<b>1 393</b>	<b>8 220</b>	<b>1 428</b>	<b>-1,6</b>	<b>-2,5</b>	<b>44 442</b>	<b>10 241</b>	<b>46 206</b>	<b>9 643</b>	<b>-3,8</b>	<b>6,2</b>
innerorts .....	4 754	777	4 832	738	-1,6	5,3	25 324	5 585	26 825	5 291	-5,6	5,6
außerorts .....	3 336	616	3 388	690	-1,5	-10,7	19 118	4 656	19 381	4 352	-1,4	7,0
darunter flüchtig .....	277	95	316	97	-12,3	-2,1	1 510	698	1 731	668	-12,8	4,5
innerorts .....	199	53	216	45	-7,9	17,8	1 021	345	1 176	330	-13,2	4,5
außerorts .....	78	42	100	52	-22,0	-19,2	489	353	555	338	-11,9	4,4

Noch: 6. An Straßenverkehrsunfällen beteiligte Fahrzeugführer und Fußgänger in Bayern

Art der Verkehrsbeteiligung  Ortslage	Unfälle mit											
	Personen- schaden	schwerw. Sach- schaden <sup>1)</sup>	Personen- schaden	schwerw. Sach- schaden <sup>1)</sup>	Per- sonen- schaden	schwerw. Sach- schaden	Personen- schaden	schwerw. Sach- schaden <sup>1)</sup>	Personen- schaden	schwerw. Sach- schaden <sup>1)</sup>	Per- sonen- schaden	schwerw. Sach- schaden
	Juli 2015		Juli 2014		Zu- bzw. Abnahme (-)		Januar - Juli 2015		Januar - Juli 2014		Zu- bzw. Abnahme (-)	
	Anzahl				%		Anzahl				%	
<b>Fahrer von</b>												
<b>Fahrrädern .....</b>	<b>2 366</b>	-	<b>2 009</b>	<b>2</b>	<b>17,8</b>	<b>X</b>	<b>8 512</b>	<b>9</b>	<b>8 793</b>	<b>14</b>	<b>-3,2</b>	<b>X</b>
<b>innerorts .....</b>	<b>2 025</b>	-	<b>1 737</b>	<b>1</b>	<b>16,6</b>	<b>X</b>	<b>7 445</b>	<b>8</b>	<b>7 667</b>	<b>13</b>	<b>-2,9</b>	<b>X</b>
<b>außerorts .....</b>	<b>341</b>	-	<b>272</b>	<b>1</b>	<b>25,4</b>	<b>X</b>	<b>1 067</b>	<b>1</b>	<b>1 126</b>	<b>1</b>	<b>-5,2</b>	-
und zwar												
Pedelets .....	69	-	44	-	56,8	-	241	-	217	-	11,1	-
innerorts .....	57	-	33	-	72,7	-	185	-	159	-	16,4	-
außerorts .....	12	-	11	-	9,1	-	56	-	58	-	-3,4	-
unter 15 Jahren .....	291	-	244	-	19,3	-	928	-	956	1	-2,9	X
innerorts .....	264	-	222	-	18,9	-	863	-	879	1	-1,8	X
außerorts .....	27	-	22	-	22,7	-	65	-	77	-	-15,6	-
<b>anderen Fahrzeugen .....</b>	<b>59</b>	<b>16</b>	<b>59</b>	<b>31</b>	-	<b>-48,4</b>	<b>294</b>	<b>123</b>	<b>301</b>	<b>129</b>	<b>-2,3</b>	<b>-4,7</b>
<b>innerorts .....</b>	<b>42</b>	<b>8</b>	<b>39</b>	<b>17</b>	<b>7,7</b>	<b>X</b>	<b>217</b>	<b>83</b>	<b>223</b>	<b>77</b>	<b>-2,7</b>	<b>7,8</b>
<b>außerorts .....</b>	<b>17</b>	<b>8</b>	<b>20</b>	<b>14</b>	<b>-15,0</b>	<b>X</b>	<b>77</b>	<b>40</b>	<b>78</b>	<b>52</b>	<b>-1,3</b>	<b>-23,1</b>
<b>Fußgänger .....</b>	<b>401</b>	-	<b>397</b>	<b>1</b>	<b>1,0</b>	<b>X</b>	<b>2 501</b>	<b>6</b>	<b>2 651</b>	<b>10</b>	<b>-5,7</b>	<b>X</b>
<b>innerorts .....</b>	<b>383</b>	-	<b>371</b>	<b>1</b>	<b>3,2</b>	<b>X</b>	<b>2 344</b>	<b>6</b>	<b>2 479</b>	<b>10</b>	<b>-5,4</b>	<b>X</b>
<b>außerorts .....</b>	<b>18</b>	-	<b>26</b>	-	<b>-30,8</b>	-	<b>157</b>	-	<b>172</b>	-	<b>-8,7</b>	-
und zwar												
Fußgänger mit Sport- oder Spielgeräten .....	31	-	16	-	93,8	-	122	-	110	-	10,9	-
innerorts .....	30	-	15	-	X	-	110	-	100	-	10,0	-
außerorts .....	1	-	1	-	-	-	12	-	10	-	20,0	-
unter 15 Jahren .....	95	-	87	-	9,2	-	500	-	548	1	-8,8	X
innerorts .....	93	-	83	-	12,0	-	482	-	517	1	-6,8	X
außerorts .....	2	-	4	-	X	-	18	-	31	-	-41,9	-
65 Jahre und mehr .....	74	-	82	-	-9,8	-	594	-	620	1	-4,2	X
innerorts .....	74	-	80	-	-7,5	-	576	-	590	1	-2,4	X
außerorts .....	-	-	2	-	X	-	18	-	30	-	-40,0	-
<b>Andere Personen .....</b>	<b>29</b>	<b>2</b>	<b>49</b>	<b>1</b>	<b>-40,8</b>	<b>X</b>	<b>174</b>	<b>8</b>	<b>230</b>	<b>3</b>	<b>-24,3</b>	<b>X</b>
<b>innerorts .....</b>	<b>23</b>	<b>2</b>	<b>39</b>	-	<b>-41,0</b>	<b>X</b>	<b>135</b>	<b>4</b>	<b>185</b>	<b>2</b>	<b>-27,0</b>	<b>X</b>
<b>außerorts .....</b>	<b>6</b>	-	<b>10</b>	<b>1</b>	<b>X</b>	<b>X</b>	<b>39</b>	<b>4</b>	<b>45</b>	<b>1</b>	<b>-13,3</b>	<b>X</b>
<b>Insgesamt .....</b>	<b>10 945</b>	<b>1 411</b>	<b>10 734</b>	<b>1 463</b>	<b>2,0</b>	<b>-3,6</b>	<b>55 923</b>	<b>10 387</b>	<b>58 181</b>	<b>9 799</b>	<b>-3,9</b>	<b>6,0</b>
<b>innerorts .....</b>	<b>7 227</b>	<b>787</b>	<b>7 018</b>	<b>757</b>	<b>3,0</b>	<b>4,0</b>	<b>35 465</b>	<b>5 686</b>	<b>37 379</b>	<b>5 393</b>	<b>-5,1</b>	<b>5,4</b>
<b>außerorts .....</b>	<b>3 718</b>	<b>624</b>	<b>3 716</b>	<b>706</b>	<b>0,1</b>	<b>-11,6</b>	<b>20 458</b>	<b>4 701</b>	<b>20 802</b>	<b>4 406</b>	<b>-1,7</b>	<b>6,7</b>
darunter:												
unter 15 Jahren .....	389	-	336	-	15,8	-	1 450	-	1 543	5	-6,0	X
innerorts .....	360	-	309	-	16,5	-	1 365	-	1 430	5	-4,5	X
außerorts .....	29	-	27	-	7,4	-	85	-	113	-	-24,8	-
65 Jahre und mehr .....	1 451	153	1 347	169	7,7	-9,5	7 096	1 172	7 244	1 088	-2,0	7,7
innerorts .....	1 033	89	956	98	8,1	-9,2	4 983	738	5 101	682	-2,3	8,2
außerorts .....	418	64	391	71	6,9	-9,9	2 113	434	2 143	406	-1,4	6,9

# 7. Straßenverkehrsunfälle und Verunglückte in Bayern im Juli 2015 nach Tagen

Tagesdatum Ortslage	Unfälle mit Personen- schaden	davon mit			Verunglückte			Unfälle mit schwer- wiegendem Sachschaden <sup>1)</sup>	Unfälle mit Personen- und schwer- wiegendem Sachschaden <sup>1)</sup>
		Getöteten	Schwer- verletzten	Leicht- verletzten	Getötete	Schwer- verletzte	Leicht- verletzte		
Innerorts									
1. Mittwoch .....	158	-	30	128	-	31	159	14	172
2. Donnerstag .....	173	1	31	141	1	31	165	20	193
3. Freitag .....	149	-	22	127	-	22	156	14	163
4. Sa m s t a g .....	120	-	16	104	-	16	129	16	136
5. So n n t a g .....	79	1	17	61	1	17	76	7	86
6. Montag .....	146	-	24	122	-	25	142	14	160
7. Dienstag .....	161	-	25	136	-	25	156	13	174
8. Mittwoch .....	98	-	10	88	-	10	112	13	111
9. Donnerstag .....	102	-	25	77	-	27	97	18	120
10. Freitag .....	158	-	23	135	-	24	167	16	174
11. Sa m s t a g .....	130	1	24	105	1	24	131	11	141
12. So n n t a g .....	86	-	18	68	-	18	81	9	95
13. Montag .....	116	-	16	100	-	16	128	14	130
14. Dienstag .....	113	-	13	100	-	15	119	9	122
15. Mittwoch .....	152	-	38	114	-	38	150	14	166
16. Donnerstag .....	131	-	24	107	-	24	120	18	149
17. Freitag .....	137	-	21	116	-	21	142	12	149
18. Sa m s t a g .....	114	-	17	97	-	18	116	8	122
19. So n n t a g .....	84	-	20	64	-	21	91	14	98
20. Montag .....	141	1	18	122	1	19	136	11	152
21. Dienstag .....	178	-	22	156	-	23	178	9	187
22. Mittwoch .....	147	1	14	132	1	14	150	5	152
23. Donnerstag .....	118	-	16	102	-	16	114	15	133
24. Freitag .....	176	-	24	152	-	25	182	11	187
25. Sa m s t a g .....	86	-	14	72	-	15	91	11	97
26. So n n t a g .....	104	-	22	82	-	24	99	6	110
27. Montag .....	124	-	15	109	-	15	123	16	140
28. Dienstag .....	101	-	20	81	-	20	90	13	114
29. Mittwoch .....	97	-	12	85	-	12	105	16	113
30. Donnerstag .....	121	3	23	95	3	23	110	11	132
31. Freitag .....	132	2	18	112	2	18	136	14	146
Zusammen .....	3 932	10	632	3 290	10	647	3 951	392	4 324
Außerorts, einschließlich Autobahn									
1. Mittwoch .....	84	5	25	54	5	29	91	9	93
2. Donnerstag .....	69	-	14	55	-	15	87	8	77
3. Freitag .....	83	4	22	57	4	29	81	20	103
4. Sa m s t a g .....	60	-	19	41	-	21	67	11	71
5. So n n t a g .....	63	1	21	41	1	24	73	9	72
6. Montag .....	70	1	18	51	1	20	70	11	81
7. Dienstag .....	80	4	22	54	4	25	87	14	94
8. Mittwoch .....	63	-	7	56	-	11	87	19	82
9. Donnerstag .....	57	-	16	41	-	22	67	12	69
10. Freitag .....	89	-	23	66	-	29	109	14	103
11. Sa m s t a g .....	70	4	21	45	5	21	82	5	75
12. So n n t a g .....	73	2	22	49	2	25	91	8	81
13. Montag .....	56	3	17	36	3	21	62	14	70
14. Dienstag .....	52	1	17	34	1	23	51	9	61
15. Mittwoch .....	74	1	20	53	1	23	74	9	83
16. Donnerstag .....	67	1	21	45	1	26	66	6	73
17. Freitag .....	71	4	19	48	4	22	85	12	83
18. Sa m s t a g .....	59	1	18	40	1	22	55	3	62
19. So n n t a g .....	65	4	20	41	4	22	69	8	73
20. Montag .....	72	2	17	53	3	20	84	10	82
21. Dienstag .....	71	3	21	47	3	30	68	9	80
22. Mittwoch .....	87	2	18	67	2	22	86	14	101
23. Donnerstag .....	63	4	9	50	4	15	78	13	76
24. Freitag .....	69	1	16	52	1	16	84	11	80
25. Sa m s t a g .....	49	-	17	32	-	21	63	13	62
26. So n n t a g .....	86	2	40	44	2	43	70	11	97
27. Montag .....	61	2	15	44	2	18	62	20	81
28. Dienstag .....	55	1	18	36	1	21	53	10	65
29. Mittwoch .....	36	-	7	29	-	11	48	18	54
30. Donnerstag .....	66	2	12	52	2	15	75	7	73
31. Freitag .....	73	3	18	52	4	22	74	8	81
Zusammen .....	2 093	58	570	1 465	61	684	2 299	345	2 438

<sup>1)</sup> Schwerwiegender Unfall mit Sachschaden (im engeren Sinne)

Noch: 7. Straßenverkehrsunfälle und Verunglückte in Bayern im Juli 2015 nach Tagen

Tagesdatum Ortslage	Unfälle mit Personen- schaden	davon mit			Verunglückte			Unfälle mit schwer- wiegendem Sachschaden <sup>1)</sup>	Unfälle mit Personen- und schwer- wiegendem Sachschaden <sup>1)</sup>
		Getöteten	Schwer- verletzten	Leicht- verletzten	Getötete	Schwer- verletzte	Leicht- verletzte		
Innerorts und außerorts zusammen									
1. Mittwoch .....	242	5	55	182	5	60	250	23	265
2. Donnerstag .....	242	1	45	196	1	46	252	28	270
3. Freitag .....	232	4	44	184	4	51	237	34	266
4. Sa m s t a g .....	180	-	35	145	-	37	196	27	207
5. So n n t a g .....	142	2	38	102	2	41	149	16	158
6. Montag .....	216	1	42	173	1	45	212	25	241
7. Dienstag .....	241	4	47	190	4	50	243	27	268
8. Mittwoch .....	161	-	17	144	-	21	199	32	193
9. Donnerstag .....	159	-	41	118	-	49	164	30	189
10. Freitag .....	247	-	46	201	-	53	276	30	277
11. Sa m s t a g .....	200	5	45	150	6	45	213	16	216
12. So n n t a g .....	159	2	40	117	2	43	172	17	176
13. Montag .....	172	3	33	136	3	37	190	28	200
14. Dienstag .....	165	1	30	134	1	38	170	18	183
15. Mittwoch .....	226	1	58	167	1	61	224	23	249
16. Donnerstag .....	198	1	45	152	1	50	186	24	222
17. Freitag .....	208	4	40	164	4	43	227	24	232
18. Sa m s t a g .....	173	1	35	137	1	40	171	11	184
19. So n n t a g .....	149	4	40	105	4	43	160	22	171
20. Montag .....	213	3	35	175	4	39	220	21	234
21. Dienstag .....	249	3	43	203	3	53	246	18	267
22. Mittwoch .....	234	3	32	199	3	36	236	19	253
23. Donnerstag .....	181	4	25	152	4	31	192	28	209
24. Freitag .....	245	1	40	204	1	41	266	22	267
25. Sa m s t a g .....	135	-	31	104	-	36	154	24	159
26. So n n t a g .....	190	2	62	126	2	67	169	17	207
27. Montag .....	185	2	30	153	2	33	185	36	221
28. Dienstag .....	156	1	38	117	1	41	143	23	179
29. Mittwoch .....	133	-	19	114	-	23	153	34	167
30. Donnerstag .....	187	5	35	147	5	38	185	18	205
31. Freitag .....	205	5	36	164	6	40	210	22	227
Insgesamt .....	6 025	68	1 202	4 755	71	1 331	6 250	737	6 962
darunter auf Autobahnen									
1. Mittwoch .....	16	1	3	12	1	4	24	1	17
2. Donnerstag .....	10	-	2	8	-	2	15	2	12
3. Freitag .....	14	-	2	12	-	2	17	3	17
4. Sa m s t a g .....	11	-	2	9	-	4	15	2	13
5. So n n t a g .....	10	-	3	7	-	4	16	2	12
6. Montag .....	17	-	4	13	-	5	18	5	22
7. Dienstag .....	12	1	2	9	1	2	11	5	17
8. Mittwoch .....	12	-	2	10	-	3	14	6	18
9. Donnerstag .....	12	-	3	9	-	3	15	2	14
10. Freitag .....	21	-	3	18	-	4	36	3	24
11. Sa m s t a g .....	10	1	2	7	1	2	11	3	13
12. So n n t a g .....	8	-	-	8	-	-	23	3	11
13. Montag .....	8	-	4	4	-	5	11	2	10
14. Dienstag .....	8	-	2	6	-	3	8	4	12
15. Mittwoch .....	15	-	2	13	-	2	17	2	17
16. Donnerstag .....	11	-	2	9	-	2	13	-	11
17. Freitag .....	12	-	2	10	-	2	25	3	15
18. Sa m s t a g .....	9	-	2	7	-	2	13	2	11
19. So n n t a g .....	10	2	1	7	2	1	11	7	17
20. Montag .....	13	-	2	11	-	2	18	4	17
21. Dienstag .....	10	-	1	9	-	1	14	6	16
22. Mittwoch .....	19	-	3	16	-	3	21	6	25
23. Donnerstag .....	13	-	1	12	-	1	18	7	20
24. Freitag .....	15	-	2	13	-	2	30	6	21
25. Sa m s t a g .....	11	-	2	9	-	3	17	5	16
26. So n n t a g .....	10	1	2	7	1	3	16	5	15
27. Montag .....	15	-	5	10	-	7	13	10	25
28. Dienstag .....	5	-	2	3	-	2	10	2	7
29. Mittwoch .....	7	-	-	7	-	-	15	6	13
30. Donnerstag .....	12	-	1	11	-	1	16	2	14
31. Freitag .....	14	1	6	7	2	9	13	2	16
Zusammen .....	370	7	70	293	8	86	514	118	488

<sup>1)</sup> Schwerwiegender Unfall mit Sachschaden (im engeren Sinne)

# 8. Getötete und Verletzte im Straßenverkehr in

Im Alter von ... bis unter ... Jahren  Geschlecht	Getötete						Schwerverletzte					
	Juli		Zu- bzw. Abnah- me (-)	Januar - Juli		Zu- bzw. Abnah- me (-)	Juli		Zu- bzw. Abnah- me (-)	Januar - Juli		Zu- bzw. Abnah- me (-)
	2015	2014		2015	2014		2015	2014		2015	2014	
	Anzahl			Anzahl			Anzahl			Anzahl		
			%			%			%			%
unter 15 .....	1	1	-	10	4	X	70	73	-4,1	325	371	-12,4
männlich .....	-	1	X	6	2	X	43	35	22,9	193	237	-18,6
weiblich .....	1	-	X	4	2	X	27	38	-28,9	132	134	-1,5
15 - 18 .....	-	3	X	9	15	X	91	87	4,6	392	386	1,6
männlich .....	-	3	X	8	11	X	65	61	6,6	273	266	2,6
weiblich .....	-	-	-	1	4	X	26	26	-	119	120	-0,8
18 - 21 .....	4	3	X	18	30	-40,0	86	104	-17,3	507	592	-14,4
männlich .....	2	3	X	13	25	-48,0	56	72	-22,2	316	364	-13,2
weiblich .....	2	-	X	5	5	-	30	32	-6,3	191	228	-16,2
21 - 25 .....	8	3	X	35	29	20,7	95	97	-2,1	484	632	-23,4
männlich .....	6	3	X	27	24	12,5	65	59	10,2	312	398	-21,6
weiblich .....	2	-	X	8	5	X	30	38	-21,1	172	234	-26,5
25 - 30 .....	11	8	X	28	25	12,0	98	80	22,5	504	469	7,5
männlich .....	9	8	X	21	23	-8,7	74	57	29,8	337	301	12,0
weiblich .....	2	-	X	7	2	X	24	23	4,3	167	168	-0,6
30 - 35 .....	3	3	-	20	20	-	64	63	1,6	347	353	-1,7
männlich .....	3	3	-	17	17	-	39	37	5,4	222	232	-4,3
weiblich .....	-	-	-	3	3	-	25	26	-3,8	125	121	3,3
35 - 40 .....	1	2	X	17	11	54,5	61	69	-11,6	321	360	-10,8
männlich .....	1	2	X	15	8	X	37	44	-15,9	214	232	-7,8
weiblich .....	-	-	-	2	3	X	24	25	-4,0	107	128	-16,4
40 - 45 .....	5	2	X	21	20	5,0	77	79	-2,5	359	359	-
männlich .....	4	2	X	16	18	-11,1	46	57	-19,3	229	240	-4,6
weiblich .....	1	-	X	5	2	X	31	22	40,9	130	119	9,2
45 - 50 .....	6	5	X	30	22	36,4	109	116	-6,0	519	557	-6,8
männlich .....	5	4	X	23	18	27,8	72	76	-5,3	342	377	-9,3
weiblich .....	1	1	-	7	4	X	37	40	-7,5	177	180	-1,7
50 - 55 .....	6	7	X	27	33	-18,2	104	121	-14,0	578	614	-5,9
männlich .....	6	6	-	23	28	-17,9	73	75	-2,7	376	395	-4,8
weiblich .....	-	1	X	4	5	X	31	46	-32,6	202	219	-7,8
55 - 60 .....	6	4	X	17	25	-32,0	101	104	-2,9	497	504	-1,4
männlich .....	4	4	-	12	23	-47,8	75	64	17,2	323	316	2,2
weiblich .....	2	-	X	5	2	X	26	40	-35,0	174	188	-7,4
60 - 65 .....	4	-	X	18	18	-	91	61	49,2	387	363	6,6
männlich .....	2	-	X	13	15	-13,3	59	35	68,6	229	218	5,0
weiblich .....	2	-	X	5	3	X	32	26	23,1	158	145	9,0
65 - 70 .....	5	1	X	18	8	X	70	58	20,7	287	305	-5,9
männlich .....	4	1	X	12	8	X	43	31	38,7	176	171	2,9
weiblich .....	1	-	X	6	-	X	27	27	-	111	134	-17,2
70 - 75 .....	3	7	X	20	33	-39,4	72	68	5,9	297	369	-19,5
männlich .....	1	3	X	14	18	-22,2	36	39	-7,7	162	192	-15,6
weiblich .....	2	4	X	6	15	X	36	29	24,1	135	177	-23,7
75 und mehr .....	8	10	X	58	67	-13,4	142	126	12,7	723	693	4,3
männlich .....	5	7	X	33	40	-17,5	80	69	15,9	382	346	10,4
weiblich .....	3	3	-	25	27	-7,4	62	57	8,8	341	347	-1,7
<b>Zusammen .....</b>	<b>71</b>	<b>59</b>	<b>20,3</b>	<b>346</b>	<b>360</b>	<b>-3,9</b>	<b>1 331</b>	<b>1 306</b>	<b>1,9</b>	<b>6 527</b>	<b>6 927</b>	<b>-5,8</b>
männlich .....	<b>52</b>	<b>50</b>	<b>4,0</b>	<b>253</b>	<b>278</b>	<b>-9,0</b>	<b>863</b>	<b>811</b>	<b>6,4</b>	<b>4 086</b>	<b>4 285</b>	<b>-4,6</b>
weiblich .....	<b>19</b>	<b>9</b>	<b>X</b>	<b>93</b>	<b>82</b>	<b>13,4</b>	<b>468</b>	<b>495</b>	<b>-5,5</b>	<b>2 441</b>	<b>2 642</b>	<b>-7,6</b>
Ohne Angabe .....	-	-	-	-	-	-	-	-	-	-	-	-
<b>Insgesamt</b>	<b>71</b>	<b>59</b>	<b>20,3</b>	<b>346</b>	<b>360</b>	<b>-3,9</b>	<b>1 331</b>	<b>1 306</b>	<b>1,9</b>	<b>6 527</b>	<b>6 927</b>	<b>-5,8</b>



# Bayern nach Altersgruppen und Geschlecht

Leichtverletzte						Verunglückte insgesamt						Im Alter von ... bis unter ... Jahren  Geschlecht
Juli		Zu- bzw. Abnah- me (-)	Januar - Juli		Zu- bzw. Abnah- me (-)	Juli		Zu- bzw. Abnah- me (-)	Januar - Juli		Zu- bzw. Abnah- me (-)	
2015	2014		2015	2014		2015	2014		2015	2014		
Anzahl		%	Anzahl		%	Anzahl		%	Anzahl		%	
479	477	0,4	2 103	2 175	-3,3	550	551	-0,2	2 438	2 550	-4,4	..... unter 15
291	239	21,8	1 206	1 199	0,6	334	275	21,5	1 405	1 438	-2,3	..... männlich
188	238	-21,0	897	976	-8,1	216	276	-21,7	1 033	1 112	-7,1	..... weiblich
397	379	4,7	1 692	1 879	-10,0	488	469	4,1	2 093	2 280	-8,2	..... 15 - 18
238	221	7,7	985	1 117	-11,8	303	285	6,3	1 266	1 394	-9,2	..... männlich
159	158	0,6	707	762	-7,2	185	184	0,5	827	886	-6,7	..... weiblich
522	547	-4,6	2 963	3 154	-6,1	612	654	-6,4	3 488	3 776	-7,6	..... 18 - 21
298	294	1,4	1 553	1 641	-5,4	356	369	-3,5	1 882	2 030	-7,3	..... männlich
224	253	-11,5	1 410	1 513	-6,8	256	285	-10,2	1 606	1 746	-8,0	..... weiblich
541	578	-6,4	3 221	3 278	-1,7	644	678	-5,0	3 740	3 939	-5,1	..... 21 - 25
303	303	-	1 680	1 697	-1,0	374	365	2,5	2 019	2 119	-4,7	..... männlich
238	275	-13,5	1 541	1 581	-2,5	270	313	-13,7	1 721	1 820	-5,4	..... weiblich
570	579	-1,6	3 259	3 134	4,0	679	667	1,8	3 791	3 628	4,5	..... 25 - 30
316	314	0,6	1 701	1 664	2,2	399	379	5,3	2 059	1 988	3,6	..... männlich
254	265	-4,2	1 558	1 470	6,0	280	288	-2,8	1 732	1 640	5,6	..... weiblich
475	413	15,0	2 621	2 621	-	542	479	13,2	2 988	2 994	-0,2	..... 30 - 35
254	237	7,2	1 404	1 429	-1,7	296	277	6,9	1 643	1 678	-2,1	..... männlich
221	176	25,6	1 217	1 192	2,1	246	202	21,8	1 345	1 316	2,2	..... weiblich
412	404	2,0	2 204	2 275	-3,1	474	475	-0,2	2 542	2 646	-3,9	..... 35 - 40
243	217	12,0	1 235	1 221	1,1	281	263	6,8	1 464	1 461	0,2	..... männlich
169	187	-9,6	969	1 054	-8,1	193	212	-9,0	1 078	1 185	-9,0	..... weiblich
417	438	-4,8	2 292	2 454	-6,6	499	519	-3,9	2 672	2 833	-5,7	..... 40 - 45
240	246	-2,4	1 233	1 303	-5,4	290	305	-4,9	1 478	1 561	-5,3	..... männlich
177	192	-7,8	1 059	1 151	-8,0	209	214	-2,3	1 194	1 272	-6,1	..... weiblich
522	549	-4,9	2 715	2 873	-5,5	637	670	-4,9	3 264	3 452	-5,4	..... 45 - 50
311	319	-2,5	1 530	1 605	-4,7	388	399	-2,8	1 895	2 000	-5,3	..... männlich
211	230	-8,3	1 185	1 268	-6,5	249	271	-8,1	1 369	1 452	-5,7	..... weiblich
496	535	-7,3	2 664	2 746	-3,0	606	663	-8,6	3 269	3 393	-3,7	..... 50 - 55
293	293	-	1 468	1 509	-2,7	372	374	-0,5	1 867	1 932	-3,4	..... männlich
203	242	-16,1	1 196	1 237	-3,3	234	289	-19,0	1 402	1 461	-4,0	..... weiblich
429	359	19,5	1 993	1 975	0,9	536	467	14,8	2 507	2 504	0,1	..... 55 - 60
259	230	12,6	1 095	1 169	-6,3	338	298	13,4	1 430	1 508	-5,2	..... männlich
170	129	31,8	898	806	11,4	198	169	17,2	1 077	996	8,1	..... weiblich
291	284	2,5	1 402	1 466	-4,4	386	345	11,9	1 807	1 847	-2,2	..... 60 - 65
167	169	-1,2	751	802	-6,4	228	204	11,8	993	1 035	-4,1	..... männlich
124	115	7,8	651	664	-2,0	158	141	12,1	814	812	0,2	..... weiblich
204	186	9,7	980	1 003	-2,3	279	245	13,9	1 285	1 316	-2,4	..... 65 - 70
104	107	-2,8	512	536	-4,5	151	139	8,6	700	715	-2,1	..... männlich
100	79	26,6	468	467	0,2	128	106	20,8	585	601	-2,7	..... weiblich
197	202	-2,5	978	1 080	-9,4	272	277	-1,8	1 295	1 482	-12,6	..... 70 - 75
106	107	-0,9	501	547	-8,4	143	149	-4,0	677	757	-10,6	..... männlich
91	95	-4,2	477	533	-10,5	129	128	0,8	618	725	-14,8	..... weiblich
292	271	7,7	1 569	1 584	-0,9	442	407	8,6	2 350	2 344	0,3	..... 75 und mehr
176	145	21,4	821	831	-1,2	261	221	18,1	1 236	1 217	1,6	..... männlich
116	126	-7,9	748	753	-0,7	181	186	-2,7	1 114	1 127	-1,2	..... weiblich
6 244	6 201	0,7	32 656	33 697	-3,1	7 646	7 566	1,1	39 529	40 984	-3,6	..... Zusammen
3 599	3 441	4,6	17 675	18 270	-3,3	4 514	4 302	4,9	22 014	22 833	-3,6	..... männlich
2 645	2 760	-4,2	14 981	15 427	-2,9	3 132	3 264	-4,0	17 515	18 151	-3,5	..... weiblich
6	13	X	20	31	-35,5	6	13	X	20	31	-35,5	..... Ohne Angabe
6 250	6 214	0,6	32 676	33 728	-3,1	7 652	7 579	1,0	39 549	41 015	-3,6	Insgesamt

## 9. Straßenverkehrsunfälle und Verunglückte in Bayern nach Unfalltypen

Unfalltyp —— Ortslage	2015				2014				Zu- bzw. Abnahme (-)			
	Unfälle mit Personen- schaden	Verunglückte			Unfälle mit Personen- schaden	Verunglückte			Unfälle mit Personen- schaden	Getötete	Schwer- verletzte	Leicht- verletzte
		Getötete	Schwer- verletzte	Leicht- verletzte		Getötete	Schwer- verletzte	Leicht- verletzte				
Anzahl								%				
Juli												
Fahrunfall .....	1 269	24	398	1 042	1 165	20	406	1 013	8,9	20,0	-2,0	2,9
innerorts .....	633	2	155	535	484	4	125	409	30,8	X	24,0	30,8
außerorts .....	636	22	243	507	681	16	281	604	-6,6	37,5	-13,5	-16,1
Abbiege-Unfall .....	673	6	128	757	673	5	130	755	-	X	-1,5	0,3
innerorts .....	513	2	73	545	500	2	79	502	2,6	-	-7,6	8,6
außerorts .....	160	4	55	212	173	3	51	253	-7,5	X	7,8	-16,2
Einbiegen/Kreuzenunfall ....	1 290	8	251	1 422	1 254	12	235	1 400	2,9	X	6,8	1,6
innerorts .....	996	2	149	1 041	960	5	137	1 032	3,8	X	8,8	0,9
außerorts .....	294	6	102	381	294	7	98	368	-	X	4,1	3,5
Überschreitenunfall .....	181	1	59	142	172	4	51	145	5,2	X	15,7	-2,1
innerorts .....	173	1	53	139	164	2	51	138	5,5	X	3,9	0,7
außerorts .....	8	-	6	3	8	2	-	7	-	X	X	X
Unfall durch ruhenden												
Verkehr .....	99	-	15	94	112	-	19	102	-11,6	-	-21,1	-7,8
innerorts .....	89	-	11	83	106	-	18	95	-16,0	-	-38,9	-12,6
außerorts .....	10	-	4	11	6	-	1	7	X	-	X	X
Unfall im Längsverkehr .....	1 461	25	259	1 864	1 447	11	243	1 927	1,0	X	6,6	-3,3
innerorts .....	754	1	84	904	805	1	82	1 001	-6,3	-	2,4	-9,7
außerorts .....	707	24	175	960	642	10	161	926	10,1	X	8,7	3,7
Sonstiger Unfall .....	1 052	7	221	929	951	7	222	872	10,6	-	-0,5	6,5
innerorts .....	774	2	122	704	692	2	127	643	11,8	-	-3,9	9,5
außerorts .....	278	5	99	225	259	5	95	229	7,3	-	4,2	-1,7
Insgesamt .....	6 025	71	1 331	6 250	5 774	59	1 306	6 214	4,3	20,3	1,9	0,6
innerorts .....	3 932	10	647	3 951	3 711	16	619	3 820	6,0	-37,5	4,5	3,4
außerorts .....	2 093	61	684	2 299	2 063	43	687	2 394	1,5	41,9	-0,4	-4,0
Januar - Juli												
Fahrunfall .....	6 005	94	1 867	5 369	6 018	120	2 053	5 193	-0,2	-21,7	-9,1	3,4
innerorts .....	2 499	15	625	2 191	2 412	19	649	2 019	3,6	-21,1	-3,7	8,5
außerorts .....	3 506	79	1 242	3 178	3 606	101	1 404	3 174	-2,8	-21,8	-11,5	0,1
Abbiege-Unfall .....	3 388	32	689	3 952	3 634	17	712	4 308	-6,8	88,2	-3,2	-8,3
innerorts .....	2 516	12	389	2 726	2 703	9	423	2 980	-6,9	X	-8,0	-8,5
außerorts .....	872	20	300	1 226	931	8	289	1 328	-6,3	X	3,8	-7,7
Einbiegen/Kreuzenunfall ....	6 356	46	1 172	7 482	6 881	57	1 285	8 034	-7,6	-19,3	-8,8	-6,9
innerorts .....	4 708	11	637	5 277	5 067	21	713	5 651	-7,1	-47,6	-10,7	-6,6
außerorts .....	1 648	35	535	2 205	1 814	36	572	2 383	-9,2	-2,8	-6,5	-7,5
Überschreitenunfall .....	1 078	30	346	825	1 214	27	378	977	-11,2	11,1	-8,5	-15,6
innerorts .....	1 031	22	323	800	1 153	20	355	929	-10,6	10,0	-9,0	-13,9
außerorts .....	47	8	23	25	61	7	23	48	-23,0	X	-	-47,9
Unfall durch ruhenden												
Verkehr .....	478	3	61	475	577	1	85	557	-17,2	X	-28,2	-14,7
innerorts .....	446	-	54	433	536	-	73	507	-16,8	-	-26,0	-14,6
außerorts .....	32	3	7	42	41	1	12	50	-22,0	X	X	-16,0
Unfall im Längsverkehr .....	7 882	96	1 354	10 455	7 866	99	1 348	10 457	0,2	-3,0	0,4	0,0
innerorts .....	4 072	3	352	5 128	4 215	8	396	5 340	-3,4	X	-11,1	-4,0
außerorts .....	3 810	93	1 002	5 327	3 651	91	952	5 117	4,4	2,2	5,3	4,1
Sonstiger Unfall .....	4 589	45	1 038	4 118	4 642	39	1 066	4 202	-1,1	15,4	-2,6	-2,0
innerorts .....	3 323	20	632	2 987	3 369	16	646	3 007	-1,4	25,0	-2,2	-0,7
außerorts .....	1 266	25	406	1 131	1 273	23	420	1 195	-0,5	8,7	-3,3	-5,4
Insgesamt .....	29 776	346	6 527	32 676	30 832	360	6 927	33 728	-3,4	-3,9	-5,8	-3,1
innerorts .....	18 595	83	3 012	19 542	19 455	93	3 255	20 433	-4,4	-10,8	-7,5	-4,4
außerorts .....	11 181	263	3 515	13 134	11 377	267	3 672	13 295	-1,7	-1,5	-4,3	-1,2

## Art der Verkehrsbeteiligung\*)

**Ab Januar 2014**

Anmerkung:

Die Erläuterungen beschreiben die typische/aktuelle Zuordnung zu den Verkehrsbeteiligungsarten. Andere nicht aufgeführte, z.B. ältere Kraftfahrzeuge sind sinngemäß bzw. entsprechend ihrer Zulassung zuzuordnen.

Schlüssel-  
Nr.: Art der Verkehrsbeteiligung mit Erläuterungen

### **Zulassungsfreie Krafträder mit Versicherungskennzeichen**

- 01 Kleinkraftrad** mit Versicherungskennzeichen  
2-rädrig (Moped, Mokick, Roller, Fahrzeugklasse L1e)  
mit einem Hubraum von nicht mehr als 50 cm<sup>3</sup> und einer Höchstgeschwindigkeit bis 45  
bzw. bis 50 km/h
- 02 Mofa 25**, Fahrrad mit Hilfsmotor (einschl. Leichtmofas) mit einem Hubraum bis 50 cm<sup>3</sup>  
und einer Höchstgeschwindigkeit bis 25 km/h
- 03 E-Bikes**  
Fahrrad mit Treithilfe und einem elektromotorischen Antrieb, mit dessen Unterstützung  
auch eine Fahrgeschwindigkeit zwischen 25 und 45 km/h erreicht werden kann.
- 04 Leichtes drei- und vierrädriges Kraftfahrzeug**  
3-rädrig (Fahrzeugklasse L2e)  
4-rädrig unter 350 kg Leermasse, bis 45 km/h und bis 50 cm<sup>3</sup> (L6e)

### **Zulassungspflichtige/-freie Krafträder mit amtlichen Kennzeichen**

- 11 Kraftrad** (Fahrzeugklasse L3e, L4e)  
Motorrad mit einem Hubraum über 125 cm<sup>3</sup> oder einer Nennleistung von mehr als 11  
kW
- 12 Leichtkraftrad**  
(Motorrad, Motorroller, Fahrzeugklasse L3e und L4e jeweils mit Aufbauart B) über 50  
bis 125 cm<sup>3</sup> Hubraum und einer Nennleistung von nicht mehr als 11 kW
- 13 Drei- und leichtes vierrädriges Kraftfahrzeug** (Fahrzeugklasse L5e, L7e)  
- 3-rädrig (über 50 cm<sup>3</sup> und/oder über 45 km/h, Klasse L5e)  
- 4-rädrig zur Personenbeförderung (bis 400 kg Leermasse und bis 15 kW, Klasse L7e)  
- 4-rädrig zur Güterbeförderung (bis 550 kg Leermasse und bis 15 kW, Klasse L7e)
- 15 Kraftroller /Motorroller** (Fahrzeugklasse L3e, L4e)  
mit einem Hubraum über 125 cm<sup>3</sup> oder einer Nennleistung von mehr als 11 kW

Schlüssel-  
Nr.: Art der Verkehrsbeteiligung mit Erläuterungen

**21**      **Personenkraftwagen** mit höchstens 9 Sitzplätzen (einschl. Fahrersitz)  
Fahrzeugklasse M1, M1G mit Ausnahme der Aufbauarten SA, SC, SD  
Mit Anhänger: Bitte Feld **Zusatzsignatur** ausfüllen

**22**      **Wohnmobil**  
Mit Anhänger: Bitte Feld **Zusatzsignatur** ausfüllen

#### **Busse**

**31**      **Kraftomnibus, a.n.g.** auch mit Anhänger  
Nicht an Oberleitungen gebundenes Kraftfahrzeug zur Personenbeförderung mit **mehr**  
als 9 Sitzplätzen (einschl. Fahrersitz), die nicht den Schlüsselnummern 32 bis 34  
zugeordnet werden können.

**32**      **Reisebus**  
Bus, der im Gelegenheitsverkehr (Ausflugsfahrten, Ferienzielreisen,  
Mietomnibusverkehr) eingesetzt ist.

**33**      **Linienbus**  
Bus, der auf einer zwischen bestimmten Ausgangs- und Endpunkten eingerichteten  
regelmäßigen Verkehrsverbindung eingesetzt ist.

**34**      **Schulbus**  
Bus, der besonders für die Schülerbeförderung eingesetzt ist und an der Stirn- und  
Rückseite entsprechend gekennzeichnet ist.

**35**      **Oberleitungsomnibus**, auch mit Anhänger.

#### **Güterkraftfahrzeuge**

**Liefer- und Lastkraftwagen**, auch Dreiradkraftfahrzeug  
das ausschließlich oder hauptsächlich der Beförderung von Gütern dient. (Fahrzeuge  
mit Spezialaufbauten, wie z.B. Viehtransportwagen, Silofahrzeuge,  
Mannschaftstransportwagen unter Schlüssel Nr. 58 und 59)

##### **mit einem Gesamtgewicht bis einschließlich 3,5 t**

**40**      o h n e Anhänger

**42**      m i t Anhänger

##### **mit einem Gesamtgewicht über 3,5 t**

**44**      o h n e Anhänger

**46**      m i t Anhänger

##### **Liefer- und Lastkraftwagen mit Tankauflagen**

Normaler Lastkraftwagen, bei dem auf der Ladefläche ein Behälter für gefährliche  
Güter z.B. brennbare Flüssigkeiten, Gase, giftige oder ätzende Stoffe aufgelegt ist  
(ohne Tankkraftwagen Schlüssel Nr. 57 oder 58):

**43**      o h n e Anhänger

**48**      m i t Anhänger

**51**      **Sattelzugmaschine**, auch mit Auflieger (Einschließlich Auflieger mit Spezialaufbau,  
aber ohne Auflieger als Tankwagen).

**52**      **Sattelzugmaschine** mit Auflieger als Tankwagen  
bei der der Auflieger zur Beförderung von gefährlichen Gütern wie z.B. brennbaren  
Flüssigkeiten, Gasen, giftigen oder ätzenden Stoffen dient.

Schlüssel-  
Nr.: Art der Verkehrsbeteiligung mit Erläuterungen

- 54**      **Andere Zugmaschine**, auch mit Anhänger, ohne die mit Tankwagen.
- 55**      **Andere Zugmaschine** mit Tankwagen zur Beförderung von gefährlichen Gütern wie z.B. brennbaren Flüssigkeiten, Gasen, giftigen oder ätzenden Stoffen.
- 57**      **Tankkraftwagen** zur Beförderung von gefährlichen Gütern wie z.B. brennbaren Flüssigkeiten, Gasen, giftigen oder ätzenden Stoffen.
- 58**      **Lastkraftwagen mit Spezialaufbau**, wie Milchtankkraftwagen oder andere Tankkraftwagen als die unter Schlüssel Nr. 57 genannten, Silofahrzeuge, Viehtransportwagen, Langmaterialfahrzeuge, Betontransport- und Liefermischer, Kraftfahrzeugtransportwagen usw.
- 53**      **Landwirtschaftliche Zugmaschine**, auch mit Anhänger  
(Fahrzeugklasse T1, T2, T3)
- 59**      **Übrige Kraftfahrzeuge**,  
wie z.B. Fahrzeugklasse M1 und M1G mit Aufbauarten SC oder SD,  
Krankenkraftwagen, Feuerwehrfahrzeuge, Straßenreinigungsfahrzeuge, Müllwagen,  
Kanalreinigungs- und Schlammsaugwagen, Steigleitern, Abschlepp- und Kranwagen, Hub-  
und Gabelstapler, Bagger, Lader, Arbeitsmaschinen für Bodenbearbeitung, Straßenbau  
und -erhalt, Geräteträger für Land- und Forstwirtschaft, Prüf-, Mess-, Registrier-, Funk-  
und Fernmeldewagen, Werkstattwagen, Verkaufs- und Ausstellungswagen,  
Bestattungswagen, Krankenfahrstühle, Elektronische Mobilitätshilfen („Segways“) usw.  
Pkw mit Wohnwagen siehe Schlüssel Nr. 21
- 61**      **Straßenbahn** (Schienenfahrzeug)
- 62**      **Eisenbahn** (Schienenfahrzeug), die mit Straßenbenutzern kollidierte.
- 71**      **Fahrrad**  
Nur wenn Personen auf dem Fahrrad fahren. Unabhängig von der Verkehrsfläche
- 72**      **Pedelec**  
Fahrrad mit Treithilfe und einem elektromotorischen Hilfsantrieb mit einer maximalen  
Nenndauerleistung von 0,25 kW, dessen Unterstützung sich mit zunehmender  
Fahrgeschwindigkeit progressiv verringert und spätestens beim Erreichen von 25 km/h  
unterbrochen wird.  
Fahrräder mit Elektroantrieb und Kfz-Kennzeichen siehe Schlüssel Nr. 03 (E-Bikes)
- 81**      **Fußgänger**  
Hierzu zählen auch Fußgänger mit Hunden oder Kinderwagen, Fahrräder schiebende  
Personen sowie Kinder in Kinderwagen, spielende Kinder  
Nicht als Fußgänger zu zählende Unfallbeteiligte siehe Schlüssel Nr. 93
- 84**      **Fußgänger mit Sport- oder Spielgerät**  
Inline-Skater, Kickboarder, Skateboarder, Rollschuhfahrer, Skiläufer, Kinderdreiräder  
usw.

Schlüssel-  
Nr.: Art der Verkehrsbeteiligung mit Erläuterungen

**82 Handwagen, Handkarren**

**83 Tierführer / Treiber**, die selbst oder deren Tiere in einen Unfall verwickelt sind

**91 Bespannte Fuhrwerke**

**92 Sonstige und unbekannte Fahrzeuge**

Hierzu zählen alle übrigen Fahrzeuge, auch solche mit eigenem Antrieb, aber ohne amtliches Kennzeichen. Eine Zuordnung zu dieser Position erfolgt ferner, wenn bei einem Unfall die genaue Art des Fahrzeuges wegen Unfallflucht nicht festgestellt werden kann.

**93 Andere Personen**

Zu Fuß Gehende, die durch ihr besonderes Verhalten bzw. verkehrsrechtliche Vorschriften sich vom normalen Fußgänger unterscheiden, wie z.B.:

Straßenarbeiter, Polizeibeamte bei der Verkehrsregelung oder Unfallaufnahme, Marschkolonnen, Lastenträger. Außerdem sind hier Reiter aufzuführen sowie solche Personen, die - ohne Straßenbenutzer gewesen zu sein – unmittelbar unfallbeteiligt waren. Personen, die mit dem Fahrzeug noch in direkter Verbindung stehen, wie z.B. der entladende Fahrer eines Lastkraftwagens, der sein Fahrzeug schiebende Fahrzeugführer - Fahrräder ausgenommen-, sind nicht als "Fußgänger" oder "Andere Personen" nachzuweisen. In solchen Fällen ist das Fahrzeug (Fahrzeugführer) Unfallbeteiligter.

\*) Sofern nicht separat angegeben werden Fahrzeuge mit Anhängern oder Beiwagen nach dem Zugfahrzeug eingeteilt.

Aktuelle  
Veröffentlichungen  
unter  
[q.bayern.de/webshop](http://q.bayern.de/webshop)



## Statistisches Jahrbuch für Bayern 2014

Das Statistische Jahrbuch für Bayern ist das Standardwerk der amtlichen Statistik in Bayern seit 1894. Umfassend und informativ bietet es jährlich die aktuellsten Statistikdaten über Land, Leben, Leute, Politik, Wissenschaft und Wirtschaft in Bayern an.

Auf über 600 Seiten enthält es die wichtigsten Ergebnisse aller amtlichen Statistiken – in Form von Tabellen, Graphiken oder Karten – zum Teil mit langjährigen Vergleichsdaten und Zeitreihen. Ebenso werden ausgewählte wichtige Strukturdaten für Regierungsbezirke, kreisfreie Städte und Landkreise sowie Regionen Bayerns, aber auch für alle Bundesländer und die EU-Mitgliedstaaten dargestellt. Daten aus Statistiken anderer Dienststellen und Organisationen vervollständigen das Angebot.



### Preise

Buch 39,00 € | CD-ROM (PDF) 12,00 € | Buch+CD-ROM 46,00 €



## Bayern Daten 2014

Die Bayern Daten sind ein kleiner Auszug aus dem Statistischen Jahrbuch. Auf ca. 30 Seiten sind die wichtigsten bayerischen Strukturdaten aus Wirtschaft, Gesellschaft und Politik in Tabellen und Grafiken dargestellt.

### Preise

Heft 0,55 € | Datei kostenlos

**Bayerisches Landesamt für Statistik – Vertrieb**, St.-Martin-Straße 47, 81541 München  
Telefon 089 2119-3205 | Telefax 089 2119-3457 | [vertrieb@statistik.bayern.de](mailto:vertrieb@statistik.bayern.de)